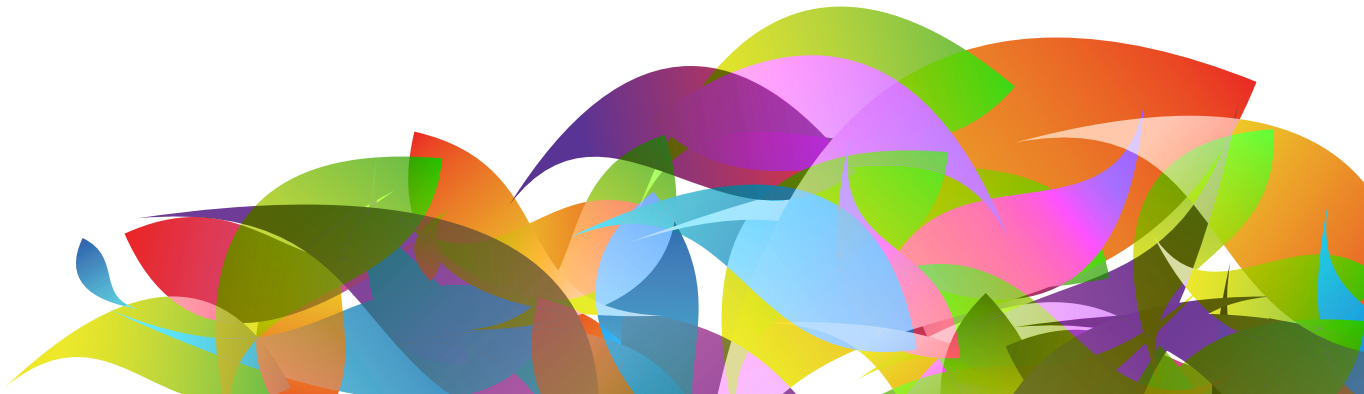




GUIA DE RECURSOS D'EDUCACIÓ PER A LA SOSTENIBILITAT

10a edició: Setembre de 2017



La **Guia de recursos pedagògics d'educació per a la sostenibilitat** és un recull de les activitats i els recursos existents en aquest àmbit que estan a disposició dels centres d'ensenyament d'Andorra perquè els mestres, professors i alumnes els utilitzin.

Està formada per una sèrie de fitxes ordenades per vectors ambientals (residus, aigua, atmosfera, energia, biodiversitat i paisatge i sostenibilitat) i per nivells educatius.

Per facilitar-vos l'ús de la guia, en aquesta introducció es donen una sèrie d'indicacions que ajuden a entendre'n el funcionament. Per a cada vector s'ha diferenciat:



Les activitats.

Són aquelles accions de durada determinada i amb un procediment pautat que es poden portar a terme a dins o fora de l'aula i que poden estar complementades amb material de suport.

Els recursos. Són tots els materials informatius, formatius o divulgatius que existeixen sobre aquest tema en diversos formats i que es deixen en préstec perquè es puguin consultar.

Diferenciem dos grans grups:



Recursos
materials



Recursos
digitals*



* Recurs descarregable

La bibliografia associada. És el conjunt de documents escrits i electrònics relacionats amb les temàtiques tractades en aquesta guia.

La majoria de les activitats i recursos són gratuïts; en cas que no ho siguin, s'indica en l'apartat d'observacions o de disponibilitat de cada fitxa, on també s'anota si requereixen servei de transport.

Aquesta guia s'ha elaborat amb la col·laboració de molts de vosaltres (organitzadors i usuaris) i us agrairíem que, si detecteu que hi falta informació o que n'hi ha d'incorrecta, ens informeu al més aviat possible per poder-hi fer les esmenes convenients.

Esperem que us sigui d'utilitat i que esdevingui una eina de treball que us ajudi a fomentar els principis de la sostenibilitat en el si de la comunitat educativa d'Andorra.

Calendari escolar 2017/2018

setembre 2017

dl	dt	dc	dj	dv	ds	dg
				1	2	3
	4	5	6	7	8	9
10	11	12	13	14	15	16 17
18 19 20 21	22	23	24			
25	26	27	28	29	30	

Inici curs escolar

Bicicleta Escolar Seguradora

Setmana europea de la Mobilitat
El CAS ofereix activitats escolars relacionades amb la mobilitat sostenible i la qualitat de l'aire

Dià Europeu sense cotxes

Dià Internacional de la preservació de la capa d'ozó

gener 2018

dl	dt	dc	dj	dv	ds	dg
1	2	3	4	5	6	7
8	9	10	11	12	13	14
15	16	17	18	19	20	21
22	23	24	25	26	27	28
29	30	31				

Vacances de Nadal

abril 2018

dl	dt	dc	dj	dv	ds	dg
						1
2	3	4	5	6	7	8
9	10	11	12	13	14	15
16	17	18	19	20	21	22
23 24	25 26 27	28	29			
30						

Vacances de Pasqua

Dià Internacional de la Sensibilització envers el Soroll
El CAS ofereix activitats escolars relacionades amb el soroll

octubre 2017

dl	dt	dc	dj	dv	ds	dg
						1
2	3	4	5	6	7	8
9	10	11	12	13	14	15
16	17	18	19	20	21	22
23	24	25	26	27	28 29	
30	31					

Vacances escolars de Tots Sants

Fira d'Andorra la Vella

Porta el teu mobill vell a reciclar!

febrer 2018

dl	dt	dc	dj	dv	ds	dg
			1	2	3	4
5	6	7	8	9	10	11
12 13 14 15 16 17 18						
19	20	21	22	23	24	25
26	27	28				

Dià Mundial de les Zones Húmedes

Vacances de Carnaval

maig 2018

dl	dt	dc	dj	dv	ds	dg
			1	2	3	4
			5	6		
7	8	9	10	11 12 13		
14 15 16 17 18	19	20				
21 22 23 24 25 26 27						
28	29	30	31			

Vacances de Pentecosta

Setmana de la biodiversitat
El CAS ofereix activitats escolars relacionades amb la biodiversitat

Dià Mundial de la Diversitat Biològica

novembre 2017

dl	dt	dc	dj	dv	ds	dg
			1	2	3	4
			5			
6	7	8	9	10	11	12
13	14	15	16	17	18 19	
20 21 22 23 24	25 26					
27	28	29	30			

Vacances de escoles Tots Sants

Setmana Europea de la Mobilitat i del Reciclatge

Data límit per lliurar les propostes del 1-4 Concurs d'Iniciatives Ambientals

El CAS ofereix activitats relacionades amb la prevenció de residus

març 2018

dl	dt	dc	dj	dv	ds	dg
				1	2	3
				4		
5	6	7	8	9	10	11
12	13	14	15	16	17	18
19 20 21 22 23 24	25					
26 27 28 29 30 31						

Dià Mundial de la Vida Silvestre

60 ANYS

L'hora del planeta

El CAS ofereix activitats escolars relacionades amb l'aigua

Dià Mundial de l'Aigua

El CAS ofereix activitats escolars relacionades amb l'aigua

Dià Mundial de la Meteorologia

juny 2018

dl	dt	dc	dj	dv	ds	dg
						1
						2
3	4	5	6	7	8	9
10	11	12	13	14	15	16
17	18 19 20 21 22	23	24			
25	26	27	28	29	30	

Dià Mundial del Medi Ambient

Forum d'escoles verdes

Escola Verda

Setmana de l'Energia
El CAS ofereix activitats escolars relacionades amb l'energia

Finalitzen el curs escolar

desembre 2017

dl	dt	dc	dj	dv	ds	dg
						1
						2
						3
4	5	6	7	8	9	10
11	12	13	14	15	16	17
18	19	20	21	22	23 24	
25 26 27 28 29 30 31						

Dià Internacional de les Muntanyes

Vacances de Nadal

Estigueu atents a les activitats per fer un Nadal-Sostenible!

Activitats i recursos pàg. 5

 **Residus** pàg. 6

 **Aigua** pàg. 16

 **Atmosfera** pàg. 22

 **Energia** pàg. 28

 **Biodiversitat i paisatge** pàg. 33

 **Sostenibilitat** pàg. 63

Bibliografia associada pàg. 66

Activitats i recursos





Andorra participa en la Setmana Europea de la Prevenció de Residus que se celebra del 18 al 26 de novembre. Des del Departament de Medi Ambient i Sostenibilitat i el Centre Andorra Sostenible us animem a participar en les activitats que s'organitzen per commemorar-la, sumant les vostres accions com a centre educatiu en la celebració d'aquestes jornades.

Recordeu que durant aquesta setmana el Centre posa a disposició de les escoles diversos recursos sobre residus.

No oblideu que el 24 de novembre finalitza el termini per entregar els projectes del Concurs d'Iniciatives Ambientals.

novembre 2017

dl	dt	dc	dj	dv	ds	dg
		1	2	3	4	5 <small>Vacances de escolars Tots Sants</small>
6	7	8	9	10	11	12
13	14	15	16	17	18	19
20	21	22	23	24	25	26
27	28	29	30			

Data límit per lliurar les propostes del 11è Concurs d'Iniciatives Ambientals

El CAS ofereix activitats relacionades amb la prevenció de residus





La Pinea se'n va d'excursió

Residus

A l'aula

1r cicle de primera ensenyança (de 6 a 8 anys)

Grup classe

1h

Curs escolar

Aquesta activitat en format de conte vol sensibilitzar els alumnes sobre quines són les conseqüències positives i negatives que tenen en la conservació de les nostres muntanyes determinades accions que fem quan anem d'excursió amb l'escola o la família, principalment l'abocament de residus al medi natural. D'altra banda, també proposa alternatives per no produir aquests residus, especialment idees i consells per fer una motxilla amb productes més sostenibles, com ara envasos reutilitzables, carman-yoles, portaentrepans...

Tècnics educatius del Centre Andorra Sostenible

Centre Andorra Sostenible
c. Prat de la creu, 62-64, primera planta.
AD500 Andorra la Vella.
Tel. 875 771
Horari: dl.-dj. de 9 a 17 h i dv. de 9 a 15 h
www.sostenibilitat.ad
www.escolaverda.ad
andorrasostenible@andorra.ad



L'entrepà enrotllat

Residus

A l'aula

1r i 2n cicle de primera ensenyança (de 6 a 10)

Grup classe

1 h

Curs escolar

Taller que té com a objectiu reflexionar sobre els embolcalls dels aliments i begudes que es porten a l'escola, el consum de productes d'un sol ús, i fomentar hàbits de consum per a la reducció de residus.

Tècnics educatius del Centre Andorra Sostenible

Centre Andorra Sostenible
c. Prat de la creu, 62-64, primera planta.
AD500 Andorra la Vella.
Tel. 875 771
Horari: dl.-dj. de 9 a 17 h i dv. de 9 a 15 h
www.sostenibilitat.ad
www.escolaverda.ad
andorrasostenible@andorra.ad

TEMÀTICA

ESPAI

CICLE EDUCATIU

NRE. D'ALUMNES

DURADA

PERIODICITAT

DESCRIPCIÓ

CONDUCTORS

CONTACTE





En Mínimus, el consumidor responsable



La compra en joc

TEMÀTICA	Residus	Consum
ESPAI	Dintre de l'aula	Aula d'informàtica
CICLE EDUCATIU EDAT	2n i 3r cicle de primera ensenyança (de 8 a 12 anys)	Segona ensenyança (de 12 a 16 anys)
NRE. D'ALUMNES	Grup classe	Grup classe
DURADA	1 h	1 h
PERIODICITAT	Curs escolar	Curs escolar
DESCRIPCIÓ	En Mínimus és un personatge que explica diferents accions que poden ajudar a minimitzar els residus.	El taller té per finalitat potenciar la reflexió i conscienciació de l'alumnat d'Educació secundària envers el consum innecessari i els hàbits de les persones, i alhora oferir eines per tenir un bon criteri a l'hora de fer una compra responsable i poder decidir en el moment de realitzar diferents accions. L'activitat es basa en un joc interactiu en el qual els alumnes hauran de realitzar una compra virtual de productes de diferent tipologia: alimentació, roba i tecnologia. Durant la compra s'analitzarà el cicle de vida dels productes triats per tal de fomentar la reflexió sobre el seu cost econòmic vers l'ambiental.
CONDUCTORS DEL RECURS	Tècnics educatius del Centre Andorra Sostenible	Tècnics educatius del Centre Andorra Sostenible
CONTACTE	Centre Andorra Sostenible c. Prat de la creu, 62-64, primera planta. AD500 Andorra la Vella. Tel. 875 771 Horari: dl.-dj. de 9 a 17 h i dv. de 9 a 15 h www.sostenibilitat.ad www.escolaverda.ad andorrasostenible@andorra.ad	Centre Andorra Sostenible c. Prat de la creu, 62-64, primera planta. AD500 Andorra la Vella. Tel. 875 771 Horari: dl.-dj. de 9 a 17 h i dv. de 9 a 15 h www.sostenibilitat.ad www.escolaverda.ad andorrasostenible@andorra.ad



Quan la bossa va fer un pet

Residus

Dintre de l'aula

Maternal i 1r cicle de primera ensenyança
(de 3 a 8 anys)

Grup classe

1 h

Curs escolar

Conte teatral que tracta sobre com participar en la recollida selectiva.

Pòster per a l'aula

Tècnics educatius del Centre Andorra Sostenible

Centre Andorra Sostenible
c. Prat de la creu, 62-64, primera planta.
AD500 Andorra la Vella.
Tel. 875 771
Horari: dl.-dj. de 9 a 17 h i dv. de 9 a 15 h
www.sostenibilitat.ad
www.escolaverda.ad
andorrasostenible@andorra.ad



Visita a les deixalleries

Residus

Deixalleries: Escaldes-Engordany, Massana i Ordino, Sant Julià o Encamp i Canillo

2n i 3r cicle de primera ensenyança i segona ensenyança (de 8 a 16 anys)

Grup classe

1 h

Curs escolar

Visita guiada a la deixalleria que consisteix en una introducció, un recorregut per la instal·lació i una cloenda amb preguntes i conclusions.

Dossier educatiu

Tècnic encarregat de la gestió de la deixalleria i tècnic educatiu del Centre Andorra Sostenible

Centre Andorra Sostenible
c. Prat de la creu, 62-64, primera planta.
AD500 Andorra la Vella.
Tel. 875 771
Horari: dl.-dj. de 9 a 17 h i dv. de 9 a 15 h
www.sostenibilitat.ad
www.escolaverda.ad
andorrasostenible@andorra.ad

Requereix transport

TEMÀTICA

ESPAI

CICLE EDUCATIU
EDAT

NRE. D'ALUMNES

DURADA

PERIODICITAT

DESCRIPCIÓ

SUPORT INFORMATIU

CONDUCTORS DEL
RECURS

CONTACTE





Recicla-art



El teu paper és important

TEMÀTICA	Residus	Residus
ESPAI	A l'aula	A l'aula
CICLE EDUCATIU EDAT	Maternal i Primera ensenyança	Primera ensenyança
NRE. D'ALUMNES	Grup-classe	Grup-classe
DURADA	2 h	2 h
PERIODICITAT	Tot l'any	Tot l'any
DESCRIPCIÓ	Tallers de reciclatge creatiu. Reutilització de deixalles per obtenir noves creacions plàstiques.	L'activitat central és un taller de fabricació de paper, però inicialment es fa una xerrada sobre diferents aspectes que cal tenir en compte sobre el paper: fabricació, què podem fer per reduir-ne l'ús, etc.
CONDUCTORS DEL RECURS	Educadors de la Moixera	Educadors de la Moixera
CONTACTE	La Moixera, educació ambiental Tel. 335 468 lamoixera@gmail.com	La Moixera, educació ambiental Tel. 335 468 lamoixera@gmail.com
	Consultar pressupost	Consultar pressupost



El somni de la terra

Conte teatralitzat

Residus

A l'aula

Educació maternal
(de 3 a 5 anys)

Grup classe

45 min

Tot l'any

A través d'un conte, els alumnes aprendran que és molt important reciclar i utilitzar els contenidors de reciclatge

Fitxes per l'alumne

Educadors de la Moixera

La Moixera, educació ambiental
Tel. 335 468
lamoixera@gmail.com

Consultar pressupost



El joc de les deixalles

Residus

Dintre de l'aula

Maternal i 1r cicle de primera ensenyança
(de 3 a 8 anys)

Grup classe

1 h (o el temps estimat pel professor/a)

Curs escolar

Material didàctic que es presta per treballar de forma lúdica els aspectes relacionats amb els residus i la recollida selectiva.

En préstec

Centre Andorra Sostenible

c. Prat de la creu, 62-64, primera planta.
AD500 Andorra la Vella.
Tel. 875 771
Horari: dl.-dj. de 9 a 17 h i dv. de 9 a 15 h
www.sostenibilitat.ad
www.escolaverda.ad
andorrasostenible@andorra.ad



TEMÀTICA

ESPAI

CICLE EDUCATIU
EDAT

NRE. D'ALUMNES

DURADA

PERIODICITAT

DESCRIPCIÓ

SUPORT INFORMATIU

CONDUCTORS DEL
RECURS

CONTACTE



Menys és més



Joc de rol minimitza. Objectiu: menys residus

FORMAT	Caixa amb fitxes pedagògiques	Dossier
TEMÀTICA	Residus	Residus
ESPAI / AUTOR	Lavola	Magmàtic
CICLE EDUCATIU EDAT	Primera ensenyança i 1r cicle de segona ensenyança (de 6 a 14 anys)	Segona ensenyança (de 12 a 16 anys)
NRE. D'ALUMNES / EDITORIAL	Ministeri d'Agricultura i Medi Ambient del Govern d'Andorra	Ministeri d'Agricultura i Medi Ambient del Govern d'Andorra
ANY	2006	2007
PERIODICITAT/ IDIOMA	Català	Català
DESCRIPCIÓ	Material didàctic en forma de fitxes per a l'alumnat i el professorat per treballar la minimització de residus domèstics.	Es realitza un debat escolar amb relació a la problemàtica dels residus. Els alumnes assumeixen el rol de diferents agents implicats en la seva gestió.
DISPONIBILITAT	En préstec	En préstec
CONTACTE	Centre Andorra Sostenible c. Prat de la creu, 62-64, primera planta. AD500 Andorra la Vella. Tel. 875 771 Horari: dl.-dj. de 9 a 17 h i dv. de 9 a 15 h www.sostenibilitat.ad www.escolaverda.ad andorrasostenible@andorra.ad	Centre Andorra Sostenible c. Prat de la creu, 62-64, primera planta. AD500 Andorra la Vella. Tel. 875 771 Horari: dl.-dj. de 9 a 17 h i dv. de 9 a 15 h www.sostenibilitat.ad www.escolaverda.ad andorrasostenible@andorra.ad



Joc de l'oca dels residus

Residus

Dintre de l'aula

Tots els nivells

Català, francès i anglès

Amb la mateixa dinàmica del joc de l'oca, en aquesta ocasió els participants passaran per un seguit de caselles que els incitaran a prendre hàbits més sostenibles tot prevenint la generació de residus. El material inclou 5 taulells i 5 daus per organitzar els grups.

En préstec

Centre Andorra Sostenible
c. Prat de la creu, 62-64, primera planta.
AD500 Andorra la Vella.
Tel. 875 771
Horari: dl.-dj. de 9 a 17 h i dv. de 9 a 15 h
www.sostenibilitat.ad
www.escolaverda.ad
andorrasostenible@andorra.ad



Joc interactiu "La compra en joc"

Residus

Aula d'informàtica

Segona ensenyança (de 12 a 16 anys)

Joc interactiu en el qual els alumnes hauran de realitzar una compra virtual de productes de diferent tipologia: alimentació, roba i tecnologia. Durant la compra s'analitzarà el cicle de vida dels productes triats per tal de fomentar la reflexió sobre el seu cost econòmic vers l'ambiental.

Centre Andorra Sostenible
c. Prat de la creu, 62-64, primera planta.
AD500 Andorra la Vella.
Tel. 875 771
Horari: dl.-dj. de 9 a 17 h i dv. de 9 a 15 h
www.sostenibilitat.ad
www.escolaverda.ad
andorrasostenible@andorra.ad



TEMÀTICA

ESPAI

NIVELL EDUCATIU

IDIOMA

DESCRIPCIÓ

DISPONIBILITAT

CONTACTE



Visita al CTRA (planta de valorització energètica -punt educatiu- i deixalleria)

Visita i taller segons l'edat dels participants



Reduïm

TEMÀTICA
ESPAI / AUTOR
CICLE EDUCATIU EDAT
NRE. D'ALUMNES
DURADA
PERIODICITAT
DESCRIPCIÓ
SUPPORT INFORMATIU
CONDUCTOR DEL RECURS
CONTACTE

Residus

Centre de Tractament de Residus d'Andorra

De 6 a 12 anys (Primària)

Grup-classe

2 h 15 minuts

Tot l'any

L'activitat consta d'una visita guiada a les instal·lacions del Centre de Triatge d'Envasos i la Deixalleria Industrial, i d'una altra visita a les instal·lacions de la Planta de Valorització Energètica i el seu punt educatiu, on es faran activitats orientades a la reutilització

Dossier educatiu

Tècnics educatius de CTRASA

CTRASA
Ctra. de la Comella, s/n. AD500 Andorra la Vella
Tel. 801 949
Horari: dl.-dj. de 8 a 16 h i dv. de 8 a 15 h
www.ctra.ad
ctra@ctra.ad

CTRASA subvenciona el transport fins a les instal·lacions

Residus

A l'aula

Primària

Grup-classe

2 h

Tot l'any

A través de l'activitat proposada analitzarem les deixalles que generem a l'hora d'esmorzar i com podem reduir i millorar els nostres hàbits.

Educadors de la Moixera

La Moixera, educació ambiental
Tel. 335 468
lamoixera@gmail.com

Consultar pressupost



Joc del reciclatge

Residus

Pati

Primera ensenyança

Grup classe

1 h

Tot l'any

A través de les diferents proves de la gimcana, intentarem transmetre els coneixements i els valors necessaris per canviar actituds i fomentar el compromís dels infants envers el medi ambient i la sostenibilitat.

Educador de la Moixera

La Moixera, educació ambiental
Tel. 335 468
lamoixera@gmail.com

[Consultar pressupost](#)

TEMÀTICA

ESPAI

CICLE EDUCATIU

NÚM. D'ALUMNES

DURADA

PERIODICITAT

DESCRIPCIÓ

CONDUCTOR DEL
RECURS

CONTACTE





Per celebrar el Dia Mundial de l'Aigua (22 de març), del 19 al 23 de març el Centre Andorra Sostenible posa a disposició de les escoles diversos recursos sobre la temàtica de l'aigua.

març 2018





De la muntanya fins al riu, els camins de l'aigua

Aigua

Riu d'Urina i Estació Depuradora d'Aigües Residuals de Canillo

2n i 3r cicle de primera ensenyança
(de 8 a 12 anys)

Grup classe

1,5 h

Curs escolar

2 recorreguts que consisteixen en observar i treballar aspectes relacionats amb l'aigua en el seu estat natural com el riu d'Urina i amb l'aigua residual provinent de l'Estació Depuradora d'Aigües Residuals de Canillo.

Llibret d'activitats

Tècnics educatius del Centre Andorra Sostenible

Centre Andorra Sostenible
c. Prat de la creu, 62-64, primera planta.
AD500 Andorra la Vella.
Tel. 875 771
Horari: dl.-dj. de 9 a 17 h i dv. de 9 a 15 h
www.sostenibilitat.ad
www.escolaverda.ad
andorrasostenible@andorra.ad

Requereix transport



Una gota val per molt

Aigua

Dintre de l'aula

2n cicle de primera ensenyança
(de 8 a 10 anys)

Grup classe

1 h

Curs escolar

Aquest taller dóna a conèixer el procés de potabilització de l'aigua, diferenciant els tractaments físic i químic i consciència sobre l'ús responsable per afavorir-ne la depuració.

Fitxa educativa per a l'alumnat

Tècnics educatius del Centre Andorra Sostenible

Centre Andorra Sostenible
c. Prat de la creu, 62-64, primera planta.
AD500 Andorra la Vella.
Tel. 875 771
Horari: dl.-dj. de 9 a 17 h i dv. de 9 a 15 h
www.sostenibilitat.ad
www.escolaverda.ad
andorrasostenible@andorra.ad

TEMÀTICA

ESPAI

CICLE EDUCATIU
EDAT

NRE. D'ALUMNES

DURADA

PERIODICITAT

DESCRIPCIÓ

SUPORT INFORMATIU

CONDUCTORS

CONTACTE





Tristaina i la fàbrica de l'aigua



Visites guiades a les Estacions Depuradores d'Aigües Residuals

TEMÀTICA	Aigua	Aigua
ESPAI	Dintre de l'aula	E.D.A.R.: Sant Julià de Lòria, Canillo o Anyós
CICLE EDUCATIU EDAT	Maternal i 1r cicle de primera ensenyança (de 3 a 8 anys)	3r cicle de primera ensenyança i segona ensenyança (de 10 a 16 anys)
NRE. D'ALUMNES	Grup classe	Grup classe
DURADA	1 h	1 h
PERIODICITAT	Curs escolar	Curs escolar
DESCRIPCIÓ	L'aigua és un recurs escàs i alhora indispensable per a la vida. Es coneixen unes 6.000 formes de dir 'aigua' en tots els idiomes del planeta. A partir d'aquesta paraula s'inicia una lectura animada que té per objectiu donar a conèixer de manera amena i participativa el cicle natural de l'aigua, així com conscienciar i sensibilitzar els nens i nenes en el bon ús de l'aigua.	Visita guiada a l'estació depuradora d'aigües residuals que consisteix en una explicació del procés mitjançant un suport audiovisual i el posterior recorregut per les instal·lacions. Possibilitat de fer visita a l'aula pedagògica de l'estació de Canillo (alumnes de 10 a 14 anys).
SUPPORT INFORMATIU		Dossier educatiu
CONDUCTORS DEL RECURS	Tècnics educatius del Centre Andorra Sostenible	Equip tècnic de l'EDAR i tècnic educatiu del CAS
CONTACTE	Centre Andorra Sostenible c. Prat de la creu, 62-64, primera planta. AD500 Andorra la Vella. Tel. 875 771 Horari: dl.-dj. de 9 a 17 h i dv. de 9 a 15 h www.sostenibilitat.ad www.escolaverda.ad andorrasostenible@andorra.ad	Centre Andorra Sostenible c. Prat de la creu, 62-64, primera planta. AD500 Andorra la Vella. Tel. 875 771 Horari: dl.-dj. de 9 a 17 h i dv. de 9 a 15 h www.sostenibilitat.ad www.escolaverda.ad andorrasostenible@andorra.ad

Requereix transport



Mulla't

Aigua

Dintre de l'aula

1r cicle de primera ensenyança
(de 6 a 8 anys)

Grup classe

2 h

Tot l'any

L'activitat que es proposa està relacionada amb l'estalvi i la importància de l'aigua. Aquestes històries volen transmetre als infants que l'aigua és un recurs universal, però escàs i limitat, i que és responsabilitat de tots vetllar per la seva salut i conservació.

Equip d'educació extern

La Moixera, educació ambiental
Tel. 335 468
lamoixera@gmail.com

[Consultar pressupost](#)



Gimcana un món d'aigua

Aigua

Pati

Primera ensenyança

Grup classe

1 h

Tot l'any

A través de les diferents proves de la gimcana, intentarem transmetre els coneixements i els valors necessaris per canviar actituds i el compromís dels infants envers el medi ambient i la sostenibilitat.

Educador de la Moixera

La Moixera, educació ambiental
Tel. 335 468
lamoixera@gmail.com

[Consultar pressupost](#)

TEMÀTICA

ESPAI

CICLE EDUCATIU
EDAT

NRE. D'ALUMNES

DURADA

PERIODICITAT

DESCRIPCIÓ

CONDUCTORS

CONTACTE





Camí Hidroelèctric d'Engolasters

Instal·lacions de captació d'aigua

TEMÀTICA	Educativa, històrica, didàctica
ESPAI	Exterior/interior
CICLE EDUCATIU EDAT	Primària i secundària
NRE. D'ALUMNES	50 (en dos grups)
DURADA	1 - 1,5 h (s'adapta a les necessitats dels docents)
PERIODICITAT	Segons la temporada
DESCRIPCIÓ	<p>El Camí Hidroelèctric d'Engolasters és una visita complementària a l'MW Museu de l'Electricitat, on es mostren les instal·lacions de captació d'aigua situades al voltant de l'estany d'Engolasters. Els visitants podran descobrir la casa dels empleats i el funicular que feia el trajecte entre la central i l'estany, caminar per sobre dels canals d'aigua i fins i tot entrar a la galeria tècnica de la presa de l'estany.</p> <p>Maig i juny: dissabte 11 h i 15 h Juliol: dissabte 10 h, 12 h, 15 h i 17 h diumenge 10 h, 12 h i 15 h A partir de la quarta setmana de juliol i fins a finals d'agost: dimarts a diumenge 10 h, 12 h, 15 h i 17 h Setembre: dissabte 11 h i 15 h Visites discrecionals: matins de dimarts a divendres (en temporada)</p>
CONDUCTORS DEL RECURS	Guia
CONTACTE	Tel. +376 739 111 museumw@feda.ad www.fedacultura.ad Av. de la Barta, s/n AD 200 Encamp

Requereix transport
Cal reservar amb antelació
Recurs gratuït per als escolars del país



Itinerari "L'home i la matèria"

Aigua

Sant Julià de Lòria (poble)

Primera i segona ensenyança
(de 6 a 16 anys)

Grup classe

2,5 h

De dilluns a diumenge de 10 a 13 h i de 16 a 19 h

Passejada per Sant Julià de Lòria per descobrir, a través de les fonts i de les escultures de grans artistes, que la humanitat doblega els elements i la matèria per assegurar-se l'existència, però també per expressar-se.

Guia de promoció dels itineraris

Guia cultural

Departament de Turisme i Comerç
Comú de Sant Julià de Lòria
Tel. 744 045
turisme.lauredia@comusantjulia.ad

Recurs gratuït per als escolars del país
Cal reservar amb una setmana d'antelació

TEMÀTICA

ESPAI

CICLE EDUCATIU
EDAT

NRE. D'ALUMNES

DURADA

PERIODICITAT

DESCRIPCIÓ

SUPPORT INFORMATIU

CONDUCTORS DEL
RECURS

CONTACTE





Del 23 al 27, per celebrar el Dia Internacional de la Sensibilització envers el Soroll (25 d'abril), el Centre Andorra Sostenible posa a disposició de les escoles diversos recursos educatius amb l'objectiu de conscienciar els alumnes sobre la problemàtica del soroll com a factor de contaminació ambiental.

abril 2018

	dl	dt	dc	dj	dv	ds	dg
							1
<i>Vacances de Pasqua</i>	2	3	4	5	6	7	8
	9	10	11	12	13	14	15
	16	17	18	19	20	21	22
	23	24	25	26	27	28	29
	30						

Dia Internacional de la Sensibilització envers el Soroll

El CAS ofereix activitats escolars relacionades amb el soroll



El Sr. Soroll i el Sr. So

Atmosfera

A l'aula

Maternal i 1r cicle de primera ensenyança
(de 3 a 8 anys)

Grup classe

1 h

Curs escolar

Taller mitjançant el qual els alumnes aprendran a distingir entre soroll i so utilitzant diferents instruments, materials i recursos audiovisuals a partir de les següents dinàmiques participatives:

- Endeвина què està sonant!
- El Sr. Soroll i el Sr. So
- Soroll o so?

Es posa èmfasi en els efectes del soroll en la convivència i la qualitat de vida de les persones i en les mesures de prevenció i reducció dels nivells acústics.

Tècnics educatius del Centre Andorra Sostenible

Centre Andorra Sostenible
c. Prat de la creu, 62-64, primera planta.
AD500 Andorra la Vella.
Tel. 875 771
Horari: dl.-dj. de 9 a 17 h i dv. de 9 a 15 h
www.sostenibilitat.ad
www.escolaverda.ad
andorrasostenible@andorra.ad



El soroll que ens envolta

Atmosfera

A l'aula i en diferents espais de l'escola

2n i 3r cicles de primera ensenyança
i segona ensenyança (de 8 a 16 anys)

Grups classe

d'1 a 2 h

Curs escolar

Taller que té per objectiu explicar a l'alumnat què és el so, quins paisatges sonors hi ha a la ciutat, què és el soroll i com es mesura, com es pot fer un mapa sònic de l'escola, etc. mitjançant tres dinàmiques participatives:

- Paisatges sonors
- El sonòmetre
- El soroll a l'escola

Es posa èmfasi en els efectes del soroll en la convivència i la qualitat de vida de les persones i en les mesures de prevenció i reducció dels nivells acústics.

Tècnics educatius del Centre Andorra Sostenible

Centre Andorra Sostenible
c. Prat de la creu, 62-64, primera planta.
AD500 Andorra la Vella.
Tel. 875 771
Horari: dl.-dj. de 9 a 17 h i dv. de 9 a 15 h
www.sostenibilitat.ad
www.escolaverda.ad
andorrasostenible@andorra.ad

TEMÀTICA

ESPAI

CICLE EDUCATIU
EDAT

NRE. D'ALUMNES

DURADA

PERIODICITAT

DESCRIPCIÓ

SUPPORT INFORMATIU

CONTACTE



“Fred i calent. Els perquè del canvi climàtic”

Atmosfera

TEMÀTICA	Espai tipus laboratori o aula amb punt d'aigua i llum
ESPAI	
CICLE EDUCATIU EDAT	3r cicle de primera ensenyança i 1r cicle de segona ensenyança (de 10 a 14 anys)
NRE. D'ALUMNES	Grup classe
DURADA	1,5 h
PERIODICITAT	Curs escolar
DESCRIPCIÓ	Tallers amb l'objectiu de conèixer què és el canvi climàtic, experimentar alguns efectes físics associats i reflexionar sobre la responsabilitat individual que hi tenim nosaltres.
SUPPORT INFORMATIU	Fitxes i dossier per al professorat
CONDUCTORS	Tècnics educatius del Centre Andorra Sostenible
CONTACTE	Centre Andorra Sostenible c. Prat de la creu, 62-64, primera planta. AD500 Andorra la Vella. Tel. 875 771 Horari: dl.-dj. de 9 a 17 h i dv. de 9 a 15 h www.sostenibilitat.ad www.escolaverda.ad andorrasostenible@andorra.ad



Visites guiades a les estacions de control de la qualitat atmosfèrica

Atmosfera

	Estació fixa de control de la qualitat atmosfèrica d'Escaldes-Engordany i estacions mòbils
	Segona ensenyança (de 12 a 16 anys)
	Grup classe
	1 h
	Curs escolar
	Visita a les estacions de control atmosfèric per identificar les principals dades indicadores de la qualitat de l'aire que es controlen des d'aquestes instal·lacions.
	Dossier educatiu
	Tècnic de medi ambient i tècnics educatius del Centre Andorra Sostenible
	Centre Andorra Sostenible c. Prat de la creu, 62-64, primera planta. AD500 Andorra la Vella. Tel. 875 771 Horari: dl.-dj. de 9 a 17 h i dv. de 9 a 15 h www.sostenibilitat.ad www.escolaverda.ad andorrasostenible@andorra.ad

Requereix transport



Espai de Neu i Allaus

Cursos de formació

Neu, allaus i seguretat a la muntanya hivernal

Instal·lacions de l'EFPEM (Escola de Formació de Professions Esportives i de Muntanya d'Andorra) i Estació d'Esquí d'Ordino-Arcalís (Vallnord)

Sessions teòriques i pràctiques a l'aula i al camp

A partir de 16 anys

20

Variable, màxim 1 setmana

Anual

Adquisició de coneixements diversos relacionats amb les allaus de neu amb l'objectiu de millorar la nostra seguretat quan circulem per la muntanya hivernal.

www.edna.ad

CENMA-IEA, Bombers d'Andorra, EFPEM, Govern d'Andorra

Aina Margalef.
Centre d'Estudis de la Neu i de la Muntanya d'Andorra (CENMA). Institut d'Estudis Andorrans
amargalef.cenma@iea.ad



El Joc de l'Ozzy Ozone

Atmosfera-Ozó

Espai ampli del centre educatiu

Grups de 6 jugadors

Tots els nivells

A determinar pel professor

Tot l'any

Joc gegant que dóna consells pràctics per gaudir del sol sense ser danyats pels rajos U.V. nocius i participar en la preservació de la capa d'ozó de la Terra.

Taulell gegant del joc i normes d'ús. En préstec

Centre Andorra Sostenible
c. Prat de la creu, 62-64, primera planta.
AD500 Andorra la Vella.
Tel. 875 771
Horari: dl.-dj. de 9 a 17 h i dv. de 9 a 15 h
www.sostenibilitat.ad
www.escolaverda.ad
andorrasostenible@andorra.ad

TEMÀTICA

ESPAI

CICLE EDUCATIU
EDAT

NRE. D'ALUMNES

DURADA

PERIODICITAT

DESCRIPCIÓ

CONDUCTORS

CONTACTE



Pack Educatiu AccióOzó



Semàfor acústic

TIPUS DE RECURS

Llibre, fitxes i CD-ROM

TEMÀTICA

Atmosfera-Ozó

Atmosfera

ESPAI

PNUMA

A l'aula

CICLE EDUCATIU
EDAT

Primera i segona ensenyança (de 6 a 16 anys)

Totes les edats

ANY DE PUBLICACIÓ

2006

PERIODICITAT

Tot l'any

IDIOMA

Anglès, castellà i francès

DESCRIPCIÓ

Aquest material, diferenciat entre primera i segona ensenyança, presenta un seguit d'activitats que introdueixen els problemes de contaminació atmosfèrica relacionats amb la capa d'ozó a través del personatge de l'Ozzy Ozone.

El semàfor acústic és una forma creativa de controlar els nivells acústics d'un espai. Visualment podem percebre els nivells de soroll als quals arribem i així podem prendre consciència d'aquest problema.

SUPORT INFORMATIU

En préstec

En préstec

CONTACTE

Centre Andorra Sostenible
c. Prat de la creu, 62-64, primera planta.
AD500 Andorra la Vella.
Tel. 875 771
Horari: dl.-dj. de 9 a 17 h i dv. de 9 a 15 h
www.sostenibilitat.ad
www.escolaverda.ad
andorrasostenible@andorra.ad

Centre Andorra Sostenible
c. Prat de la creu, 62-64, primera planta.
AD500 Andorra la Vella.
Tel. 875 771
Horari: dl.-dj. de 9 a 17 h i dv. de 9 a 15 h
www.sostenibilitat.ad
www.escolaverda.ad
andorrasostenible@andorra.ad



Quant CO2 emets durant un any?

Atmosfera

Aula d'informàtica

3r cicle de primera ensenyança, segona ensenyança i batxillerat (de 10 a 18 anys)

Grup classe

1 h

Curs escolar

A través d'un qüestionari digital, s'identifiquen tots els hàbits quotidians generadors d'emissions de CO2 a l'atmosfera. L'objectiu de l'activitat és que l'alumnat descobreixi que és una part implicada en el procés del canvi climàtic.

Docent del centre educatiu

Centre Andorra Sostenible
c. Prat de la creu, 62-64, primera planta.
AD500 Andorra la Vella.
Tel. 875 771
Horari: dl.-dj. de 9 a 17 h i dv. de 9 a 15 h
www.sostenibilitat.ad
www.escolaverda.ad
andorrasostenible@andorra.ad



Exposició "Fred i calent. Els perquès del canvi climàtic"

Atmosfera

Espai ampli

3r cicle de primera ensenyança i segona ensenyança (de 10 a 16 anys)

Exposició didàctica que es presta a escoles o entitats i que es pot complementar amb una visita guiada per educadors ambientals. L'exposició mostra les causes, els efectes i les solucions a aquest repte global.

També disposem de l'exposició en format físic (plafons 120 x200cm). El trasllat del material va a càrrec de qui el sol·licita.

Centre Andorra Sostenible
c. Prat de la creu, 62-64, primera planta.
AD500 Andorra la Vella.
Tel. 875 771
Horari: dl.-dj. de 9 a 17 h i dv. de 9 a 15 h
www.sostenibilitat.ad
www.escolaverda.ad
andorrasostenible@andorra.ad

TEMÀTICA

ESPAI

CICLE EDUCATIU
EDAT

NRE. D'ALUMNES

DURADA

PERIODICITAT

DESCRIPCIÓ

SUPORT INFORMATIU

CONTACTE





La casa dels enginys

Energia, canvi climàtic i construcció sostenible

Dintre de l'aula

De 10 a 15 anys
(adaptable als diferents nivells curriculars)

Grup classe

Variable: **1,5 h - 2 h**

Curs escolar

Taller educatiu polivalent sobre energies renovables, eficiència energètica, canvi climàtic i construcció sostenible. El taller es basa en una maqueta d'una casa en la qual s'hi inclouen elements demostratius com ara: plaques solars fotovoltaïques i tèrmiques, vidres i parets de diferent capacitat d'aïllament, hivernacle, aerogenerador, etc.

Maqueta de la casa i fitxa de l'alumnat

Tècnics educatius del Centre Andorra Sostenible

Centre Andorra Sostenible
c. Prat de la creu, 62-64, primera planta.
AD500 Andorra la Vella.
Tel. 875 771
Horari: dl.-dj. de 9 a 17 h i dv. de 9 a 15 h
www.sostenibilitat.ad
www.escolaverda.ad
andorrasostenible@andorra.ad



No perdis energia!

Energia

Dintre de l'aula

3r cicle de primera ensenyança i 1er cicle de segona ensenyança (de 10 a 14 anys)

Grup classe

1 h

Curs escolar

Taller que dóna a conèixer les problemàtiques ambientals associades a la producció i el consum d'energia.

Fitxa per a l'alumnat

Tècnics educatius del CAS o mestre del centre educatiu

Centre Andorra Sostenible
c. Prat de la creu, 62-64, primera planta.
AD500 Andorra la Vella.
Tel. 875 771
Horari: dl.-dj. de 9 a 17 h i dv. de 9 a 15 h
www.sostenibilitat.ad
www.escolaverda.ad
andorrasostenible@andorra.ad

TEMÀTICA

ESPAI

EDAT/CICLE EDUCATIU

NÚM. D'ALUMNES

DURADA

PERIODICITAT

DESCRIPCIÓ

SUPPORT INFORMATIU

CONDUCTOR

CONTACTE



L'electricitat i els seus sistemes de producció, transport i distribució.

Riscs de fenòmens atmosfèrics

Taller a l'escola

L'electricitat i el seu mon

Aula de l'escola
(També és pot realitzar al museu de FEDA)

Batxillerat i formacions professionals

Grup Classe

1 h

Conèixer els diferents elements de l'electricitat compresos els camps elèctrics i els magnètics necessaris per a la seva producció, i distribució. També és parla dels factors atmosfèrics

PowerPoint

Tècnics FEDA

Adaptat a l'horari de l'escola.

Tel. +376 739 173
jllarmengol@feda.ad
www.fedacultura.ad
Av. de la Barta, s/n
AD 200 Encamp



Energies renovables. Producció elèctrica

Taller a l'escola

La producció elèctrica

Aula de l'escola
(També és pot realitzar al museu de FEDA)

ESO

Grup Classe

1 h (s'adapta a les necessitats dels docents)

Coneixement dels diferents tipus de centrals. d'energia elèctrica i les seves implicacions amb l'entorn. Funcionament d'una central elèctrica

PowerPoint

Tècnics FEDA

Adaptat a l'horari de l'escola.
En preferència el segon trimestre pels matins.

Tel. +376 739 173
jllarmengol@feda.ad
www.fedacultura.ad
Av. de la Barta, s/n
AD 200 Encamp

TIPUS DE RECURS

TEMÀTICA

ESPAI

CICLE EDUCATIU
EDAT

NRE. D'ALUMNES

DURADA

DESCRIPCIÓ

SUPORT INFORMATIU

CONDUCTOR

HORARI

CONTACTE



MW Museu de l'Electricitat

Energia i història d'Andorra

Interior

Educativa, històrica, didàctica

Primària/secundària

50 (en dos grups)

Entre **1 h i 2 h** (s'adapta a les necessitats dels docents)

Horari escolar

L'MW Museu de l'Electricitat ofereix un gran ventall de continguts que es poden adaptar a les necessitats de cada visitant. N'hi ha d'educatius que cobreixen els cicles de primària i secundària, d'històrics que tracten el conjunt d'esdeveniments relacionats amb l'electricitat a Andorra des del 1909 fins a l'actualitat i tot un seguit d'experiments didàctics, tant per als més joves com per als que no ho són tant.

Tríptic, quaderns didàctics i presentació

Guia

De dimarts a dissabte de 9.30 a 13.30 i de 15 a 18.30 i diumenges i festius de 10 a 14

Tel. +376 739 111
museumw@feda.ad
www.fedacultura.ad
Av. de la Barta, s/n
AD 200 Encamp



Taller a l'escola

En Pau Pampalluga. Els riscos elèctrics i els consells de bon ús de l'energia elèctrica.

Riscos elèctrica a casa i estalvi energètic

Aula de l'escola

5è-6è de primària

Grup Classe

1 h (s'adapta a les necessitats dels docents)

Els alumnes actuals estan tan avesats a l'electricitat que no donen importància als seus riscos ni es té en compte el consum inapropiat. Es vol conscienciar als alumnes de la necessitat de l'electricitat i dels seus perills, i potenciar també l'estalvi energètic.

PowerPoint i material propi (bombetes, cables etc.)

Tècnics FEDA

Adaptat a l'horari de l'escola.
En preferència el segon trimestre pels matins.

Tel. +376 739 173
jllarmengol@feda.ad
www.fedacultura.ad
Av. de la Barta, s/n.
AD 200 Encamp



TEMÀTICA

ESPAI

TIPOLOGIA

CICLE EDUCATIU EDAT

NRE. D'ALUMNES

DURADA

PERIODICITAT

DESCRIPCIÓ

SUPORT INFORMATIU

CONDUCTOR

HORARI

CONTACTE



Mòdul Energètic



NOU!

Espai singular: MW Museu de l'Electricitat

Formatiu

Tecnologia, energia, rehabilitació energètica, energies renovables

Exterior

Primària/secundària

Màxim 20 per grup

0,5 - 1 h (s'adapta a les necessitats dels docents)

Diària, setmanal o mensual

Conscienciar sobre la importància de l'ús racional de l'energia. La potenciació en l'ús de les energies renovables i la necessitat de rehabilitar energèticament els edificis existents, com ara les escoles. Explicació de com obtenim l'energia i el seu impacte sobre el medi, i com consumir menys energia.

Guia

Tel. +376 739 111
museumw@fedacultura.ad
www.fedacultura.ad
Av. de la Barta, s/n. AD 200 Encamp

Espai

Temàtica cultural o relacionada amb la salut

Interior

Aforament màxim: 50 persones

S'adapta a les necessitats de l'organisme

El MW Museu de l'Electricitat pot acollir actes com conferències, xerrades, presentacions, tallers, formacions, etc. FEDACULTURA ofereix gratuïtament un espai modern i alhora ple d'història, per els vostres esdeveniments d'àmbit cultural o relacionats amb la salut. Posem a disposició dues sales principals:

La primera, un espai informal, on poder fer presentacions envoltats de la nostra exposició 'Camins per al progrés: La construcció de carreteres a Andorra'.

La segona, una sala més espaiosa, amb possibilitat d'acollir fins a 50 persones assegudes.

Personal del museu

Tel. +376 739 111
museumw@fedacultura.ad
www.fedacultura.ad
Av. de la Barta, s/n. AD 200 Encamp

TIPUS DE RECURS

TEMÀTICA

ESPAI

CICLE EDUCATIU/EDAT

NRE. D'ALUMNES

DURADA

PERIODICITAT

DESCRIPCIÓ

CONDUCTOR

CONTACTE



Per celebrar el Dia Mundial de la Biodiversitat, (22 de maig), del 14 al 18 de maig, el Centre Andorra Sostenible posa a disposició de les escoles diversos recursos sobre la temàtica de biodiversitat.

maig 2018

dl	dt	dc	dj	dv	ds	dg
	1	2	3	4	5	6
7	8	9	10	11	12	13
14	15	16	17	18	19	20



Vacances de Pentecosta

21 22 23 24 25 26 27

28 29 30 31

Setmana de la biodiversitat

Dia Mundial de la Diversitat Biològica

El CAS ofereix activitats escolars relacionades amb la biodiversitat



Connecta't amb la biodiversitat



Enreda't amb la biodiversitat

TEMÀTICA	Biodiversitat	Biodiversitat
ESPAI	A l'aula	Interior/ exterior
CICLE EDUCATIU/EDAT	Alumnes de 2n i 3r cicle de primera ensenyança (de 8 a 12 anys)	A partir dels 5 anys
NRE. D'ALUMNES	Grup-classe	
DURADA	1,5 h (primera part) 1 h (segona part) 2 h el taller sencer	1 h
PERIODICITAT	Curs escolar	
DESCRIPCIÓ	Activitat on es treballen conceptes com la descoberta i classificació dels éssers vius en grups taxonòmics (fauna vertebrada —mamífers, peixos, amfibis, rèptils— i invertebrada, vegetals —plantes superiors i molses—, fongs i líquens), la distinció entre espècies autòctones i al·lòctones, el concepte d'hàbitat natural i les relacions entre éssers vius dintre d'aquests hàbitats (la piràmide tròfica)	Material didàctic en format de joc gegant per treballar de forma lúdica la descoberta de la biodiversitat dels principals espais naturals d'Andorra.
CONDUCTORS DEL RECURS	Tècnics educatius del Centre Andorra Sostenible	Tècnics educatius del Centre Andorra Sostenible
CONTACTE	Centre Andorra Sostenible c. Prat de la creu, 62-64, primera planta. AD500 Andorra la Vella. Tel. 875 771 Horari: dl.-dj. de 9 a 17 h i dv. de 9 a 15 h www.sostenibilitat.ad www.escolaverda.ad andorrasostenible@andorra.ad	Centre Andorra Sostenible c. Prat de la creu, 62-64, primera planta. AD500 Andorra la Vella. Tel. 875 771 Horari: dl.-dj. de 9 a 17 h i dv. de 9 a 15 h www.sostenibilitat.ad www.escolaverda.ad andorrasostenible@andorra.ad



Som paisatge

Paisatge

Dintre de l'aula

2n i 3r cicle de primera ensenyança
i 1r cicle de segona ensenyança (de 8 a 14 anys)

Grup classe

1-1,5 h

Curs escolar

El taller és una introducció al concepte, l'observació i l'anàlisi de l'evolució del paisatge mitjançant el joc amb la tècnica de la fotografia diacrònica (entre la dècada dels anys quaranta del s. XX i l'actualitat). Els objectius d'aquesta activitat són descobrir la diversitat de les unitats de paisatge a Andorra, reconèixer els elements que l'integren i els seus valors i prendre consciència dels canvis recents en els paisatges en relació amb les activitats humanes que hi tenen lloc.

Suport audiovisual i fotogràfic.
És necessari un projector d'ordinador.

Tècnics educatius del Centre Andorra Sostenible

Centre Andorra Sostenible
c. Prat de la creu, 62-64, primera planta.
AD500 Andorra la Vella.
Tel. 875 771
Horari: dl.-dj. de 9 a 17 h i dv. de 9 a 15 h
www.sostenibilitat.ad
www.escolaverda.ad
andorrasostenible@andorra.ad



La Pinea busca casa

Paisatge

A l'aula

Maternal i 1r cicle de primera ensenyança
(de 3 a 8 anys)

Grup classe

1 h

Curs escolar

A partir de material didàctic (conte i titelles) l'educador/a explica la història d'un petit esquirol, la Pinea, que busca un espai adequat per tenir-hi les seves cries.

Durant el relat, la Pinea va descobrint la flora i la fauna del bosc i les seves característiques.

Tècnics educatius del Centre Andorra Sostenible

Centre Andorra Sostenible
c. Prat de la creu, 62-64, primera planta.
AD500 Andorra la Vella.
Tel. 875 771
Horari: dl.-dj. de 9 a 17 h i dv. de 9 a 15 h
www.sostenibilitat.ad
www.escolaverda.ad
andorrasostenible@andorra.ad

TEMÀTICA

ESPAI

CICLE EDUCATIU EDAT

NRE. D'ALUMNES

DURADA

PERIODICITAT

DESCRIPCIÓ

SUPORT INFORMATIU

CONDUCTORS DEL
RECURS

CONTACTE



Curs sobre els bolets

Diversitat de fongs i bolets d'Andorra

Per determinar

Sessions teòriques i pràctiques a l'aula i al camp

1 dia en cap de setmana

Anual, cada tardor

Introducció a la diversitat fúngica i de bolets que es pot trobar a Andorra. Aprenentatge per poder identificar les principals espècies i conèixer-ne les característiques.

www.cenma.ad

CENMA-IEA, Universitat Autònoma de Barcelona, Societat Catalana de Micologia.

Centre d'Estudis de la Neu i de la Muntanya d'Andorra (CENMA). Institut d'Estudis Andorrans cenma@iea.ad



Roques al carrer. Museu Obert de Geologia

Exposició a l'aire lliure

Geologia, roques d'Andorra, formació dels Pirineus, arquitectura del granit

Parc Central (Andorra la Vella) i entorn urbà proper.

Recorregut lliure amb el suport d'una guia impresa i de panells explicatius

A partir de segona ensenyança

Indeterminat

2 - 3 hores aproximadament

Obert tot l'any

Sense haver-nos de desplaçar a la muntanya, aquest museu ens permet conèixer i accedir a la varietat de roques d'Andorra (Jardí de Roques, Parc Central). A més, proposa dos itineraris pels carrers d'Andorra la Vella: un de geològic per identificar l'ús de les roques en façanes, i l'altre sobre l'arquitectura del granit que mostra les característiques d'aquest corrent arquitectònic a Andorra.

Guia impresa, panells explicatius i pàgina web www.roquesalcarrer.ad

Comú d'Andorra la Vella i CENMA.

www.andorralavella.ad/node/67/museu-obert-geologia-roques-al-carrer
Tel. 750 100



Andorra sota el gel: l'empremta de les glaceres quaternàries

Geologia i paisatge

A l'aula

Batxillerat i formació professional

25-30

50 minuts

Curs escolar

Andorra té el relleu que té gràcies al modelatge que en van fer les glaceres quaternàries. Interpretarem l'origen de les formes del relleu andorrà i analitzarem els conceptes de canvi climàtic i relleu des d'una escala de temps geològica.

Fitxa d'activitat

Centre d'Estudis de la Neu i de la Muntanya d'Andorra. Institut d'Estudis Andorrans, www.iea.ad

Àrea d'Activitats Culturals i Educatives
Tel. + 376 743 314
activitats.culturals@govern.ad



Andorra, un país petit i ric: la biodiversitat

Biodiversitat

A l'aula

Batxillerat i formació professional

25-30

50 minuts

Curs escolar

Aquesta activitat té per objectiu que els alumnes valorin la diversitat biològica d'Andorra i del món. Per això se'ls ensenyarà la distribució desigual que presenta la biodiversitat, la seva importància en els ecosistemes i els principals factors que l'amenacen.

Fitxa d'activitat

Centre d'Estudis de la Neu i de la Muntanya d'Andorra. Institut d'Estudis Andorrans, www.iea.ad

Àrea d'Activitats Culturals i Educatives
Tel. + 376 743 314
activitats.culturals@govern.ad

TEMÀTICA

ESPAI

CICLE EDUCATIU
EDAT

NRE. D'ALUMNES

DURADA

PERIODICITAT

DESCRIPCIÓ

SUPORT INFORMATIU

CONDUCTORS DEL
RECURS

CONTACTE





Els boscos: base per a la vida al planeta

Biodiversitat forestal

A l'aula

Batxillerat i formació professional

25-30

50 minuts

Curs escolar

Els boscos tenen diverses funcions molt importants. Amb aquesta xerrada aprendrem quines són i coneixerem quins tipus de boscos hi ha a Andorra, així com el seu funcionament ecològic. S'analitzaran també dos casos pràctics d'efecte/resposta forestal.

Fitxa d'activitat

Centre d'Estudis de la Neu i de la Muntanya d'Andorra. Institut d'Estudis Andorrans, www.iea.ad

Àrea d'Activitats Culturals i Educatives
Tel. + 376 743 314
activitats.culturals@govern.ad



Visita al centre de piscicultura de les Salines

Biodiversitat

Centre de Piscicultura de les Salines

2n cicle de primera ensenyança i segona ensenyança (de 8 a 16 anys)

Grup classe

2 h

Curs escolar

Es presenta el funcionament del centre i la gestió i el material de pesca. Es poden realitzar tallers específics.

Exposició mitjançant panells i material de pesca

Equip d'educació extern

Departament de Medi Ambient i Sostenibilitat
c. Prat de la Creu, 62-64
AD500 Andorra la Vella
Tel. 875 700

TEMÀTICA

ESPAI

CICLE EDUCATIU/EDAT

NRE. D'ALUMNES

DURADA

PERIODICITAT

DESCRIPCIÓ

SUPORT INFORMATIU

CONDUCTORS DEL RECURS

CONTACTE



Paquets educatius

Eina educativa per a donar suport a les temàtiques treballades a les aules

Natura

Naturlandia. Cota 2.000. Camp de neu de la Rabassa

Maternal, primera i segona ensenyança
(de 3 a 16 anys)

Grup classe

Variable. **3 h** aprox

Tot l'any

Programes d'activitats adaptats segon l'epoca de l'any. Visita al parc d'animals, tallers ambientals, rutes temàtiques de l'entorn de la Rabassa i un gran ventall d'activitats ludicoesportives

Aula de natura + audiovisual + espai interactiu

Educadors i monitors del Departament Educatiu de Naturlandia

Naturlandia
Tel. 741 463 (reserves)
info@naturlandia.ad
reserves@naturlandia.ad



Estades de natura Un Dos Tres

Convivències d'un dia, dos dies o tres dies

Biodiversitat

Alberg o altres

Maternal i primera ensenyança

Cicles

Matí o tarda; mati i tarda; matí, tarda i nit

Tot l'any

Amb aquestes jornades pretenem acostar als infants el nostre entorn natural i cultural. Les activitats estan programades a l'entorn d'un nucli temàtic i s'adapten a les diferents franges d'edat.

Educadors de la Moixera

La Moixera, educació ambiental
Tel. 335 468
lamoixera@gmail.com

[Consultar pressupost](#)

TEMÀTICA

ESPAI

CICLE EDUCATIU
EDAT

NRE. D'ALUMNES

DURADA

PERIODICITAT

DESCRIPCIÓ

SUPPORT INFORMATIU

CONDUCTORS DEL
RECURS

CONTACTE





NOU!

Estades de natura, esport i aventura

Jornades d'activitat i convivència de dos dies (2 dies +1 nit)

Biodiversitat i paisatge

Alberg Naturlandia. Cota 2.000 i cota 1.600

Maternal, primera i segona ensenyança

Cicles/classe

Tot el dia / variable

Tot l'any (subjecte a calendari)

Proposta destinada als grups escolars que vulguin passar dues jornades d'activitats dirigides de natura i aventura a la cota 2.000 i la cota 1.600, amb una nit de convivència a l'alberg.

Aula de natura + audiovisual + espais interactius

Educadors i monitors del departament educatiu de Naturlandia

Naturlandia/Departament educatiu
Tel. 741 444 i 741 463 (reserves)
info@naturlandia.ad, reserves@naturlandia.ad

Consultar disponibilitat i pressupost

TEMÀTICA

ESPAI

CICLE EDUCATIU/EDAT

NRE. D'ALUMNES

DURADA

PERIODICITAT

DESCRIPCIÓ

SUPPORT INFORMATIU

CONDUCTORS DEL
RECURS

CONTACTE



Miradors

Recorregut de miradors

Natura, paisatge

Camí del mirador del riu Runer, prats de la Farga, coll de Jou, Canòlich, coll de la Plana, Sant Serni de Nagol

A partir de 5 anys

Lliure

Indefinida

Tot l'any, sempre

El visitant pot admirar i entendre paisatges excepcionals a través de miradors instal·lats en zones molt accessibles. Fins a sis plafons explicatius donen la informació necessària per conèixer l'entorn a través de la fauna, la flora, els pics o els noms dels pobles que es poden observar.

Plafons amb text i imatges

Departament de Turisme i Comerç del Comú de Sant Julià de Lòria. Tel. 744045
turisme@comusantjulia.ad
www.santjulia.ad



Itinerari turístic la Rabassa - la Peguera

Recorregut paisatgístic i cultural

Natura, paisatge, cultura

Zona de la Rabassa i la Peguera

A partir de 5 anys

Lliure

Entre 2 i 4 h

Tot l'any, sempre que l'estat de la carretera ho permeti

Itinerari d'uns 20 quilòmetres (per recórrer amb vehicle) amb diferents indrets de gran bellesa: poble vell d'Auvinyà, jardins de Juberrí, capella de Sant Cristòfol, bordes de la Peguera, església de Sant Pere d'Aixirivall.

Senyals verds durant tot el recorregut

Departament de Turisme i Comerç del Comú de Sant Julià de Lòria. Tel. 744 045
turisme@comusantjulia.ad
www.santjulia.ad

TEMÀTICA

ESPAI

CICLE EDUCATIU
EDAT

NRE. D'ALUMNES

DURADA

PERIODICITAT

DESCRIPCIÓ

SUPORT INFORMATIU

CONTACTE





NOU!

Visita guiada al parc d'animals i al camí dels antics oficis

Jornades d'activitat de natura al planell de la Rabassa

Fauna, flora i l'home dels Pirineus

Cota 2.000 de Naturlandia

Maternal, primera i segona ensenyança

Cicles/classe

Tot el dia / variable

Tot l'any (subjecte a calendari)

Visita guiada al parc d'animals i els boscos de la Rabassa per descobrir i conèixer les espècies més representatives del Pirineu. L'objectiu principal és que els alumnes s'apropin gradualment al coneixement de la natura d'una manera reflexiva, participativa i divertida. Es visitarà la zona d'herbívors, la granja escola, la zona dedicada a l'ós bru i també a l'observatori del llop i el seu hàbitat. Paral·lelament, es farà un recorregut on podran conèixer els antics oficis relacionats amb la cultura del Pirineu (carboner, llenyater, pastor...), gràcies a deu figures representatives d'aquests oficis.

Aula de natura + audiovisual + espais interactius

Educadors i monitors del departament educatiu de Naturlandia

Naturlandia/Departament Educatiu
Tel. 741 444 i 741 463 (reserves)
info@naturlandia.ad, reserves@naturlandia.ad

Consulteu disponibilitat i pressupost

TEMÀTICA

ESPAI

CICLE EDUCATIU/EDAT

NRE. D'ALUMNES

DURADA

PERIODICITAT

DESCRIPCIÓ

SUPORT INFORMATIU

CONDUCTORS DEL
RECURS

CONTACTE



El Centre d'Interpretació del Comapedrosa (CIC)

Equipament museístic i interpretatiu

Biodiversitat, patrimoni i espais protegits

Parc Natural Comunal de les Valls del Comapedrosa
Visites guiades i activitats educatives i lúdiques

Primera i segona ensenyança (de 6 a 16 anys)

Grup classe

1 h

Tot l'any

El Centre d'Interpretació del Comapedrosa (CIC) acull una exposició permanent sobre el Parc Natural Comunal de les Valls del Comapedrosa i ofereix recursos i activitats educatives. També acull exposicions temporals de temàtiques relacionades amb el patrimoni natural i cultural, i té un espai on es projecten l'audiovisual Comapedrosa: secrets d'un parc i un vídeo que, mitjançant ulleres de realitat virtual, permet visitar l'espai protegit en 3D.

Exposició i audiovisuals

Equip tècnic del Parc Natural Comunal de les Valls del Comapedrosa.
També es pot fer part de la visita de forma autoguiada.

Departament de Medi Ambient. Comú de la Massana.
Av. Sant Antoni, 29. AD400 La Massana.
Tel. 736 900
mediambient@comumassana.ad
Horari: de 10 a 13 i de 15 a 18 h

TEMÀTICA

ESPAI

CICLE EDUCATIU
EDAT

NRE. D'ALUMNES

DURADA

PERIODICITAT

DESCRIPCIÓ

SUPORT INFORMATIU

CONDUCTORS DEL
RECURS

CONTACTE





Divulgació del medi i observació de fauna sobre el terreny

Biodiversitat

Al medi natural

Primera i segona ensenyança (de 6 a 16 anys)

Grup classe (25-30 alumnes)

Un matí

Curs escolar

Aquesta activitat consisteix a acompanyar els escolars al medi natural amb l'objectiu de veure marmotes i altra fauna salvatge.

Efectius del Cos de Banders

Despatx del Cos de Banders
Tel. 875 723
Tel. 148
cos_banders@govern.ad



Recorregut pel jardí botànic del camí de les Pardines

Biodiversitat

Jardí botànic del camí de les Pardines

Maternal, primera i segona ensenyança (de 3 a 16 anys)

Grup classe

Variable

Curs escolar

Visita pel jardí botànic, el qual consisteix en un recull de la diversitat vegetal que es pot trobar a Andorra.

Exposició i guies

Equip d'educació extern o docents del centre educatiu

Departament d'Higiene i Medi Ambient.
Comú d'Encamp
Pl. dels Arínsols, s/n.
AD200 Encamp
Tel. 873 200
mediambient@encamp.ad

Requereix transport

TEMÀTICA

ESPAI

CICLE EDUCATIU/EDAT

NRE. D'ALUMNES

DURADA

PERIODICITAT

DESCRIPCIÓ

SUPORT INFORMATIU

CONDUCTORS DEL RECURS

CONTACTE



Abans nevava més? Climatologia d'Andorra i canvi climàtic

Activitat dirigida per un educador

Climatologia

Taller a l'aula

Batxillerat / Formació Professional

25/30

50 minuts

Tot l'any

Veurem les característiques del clima d'Andorra a partir de diferents dades i eines virtuals. Analitzarem què ha passat en les últimes dècades per veure si ens afecta o no el canvi climàtic causat per l'home, i intentarem projectar com serà el clima d'aquí a uns anys.

Fitxa d'activitat

Centre d'Estudis de la Neu i de la Muntanya d'Andorra (CENMA). Institut d'Estudis Andorrans. www.iea.ad

Àrea d'Activitats Culturals i Educatives
Telèfon: 743 314
activitats.culturals@govern.ad



La ruta del ferro

Biodiversitat

Itinerari del Ferro

Totes les edats

Grup classe

Visita a la mina: grups de 8 persones
(10 min per grup) Ruta: 45 min aprox.

Primavera, estiu i tardor (sempre amb reserva)

Visita a la mina: en grups de 8 persones com a màxim.
Per a reserves fora de temporada (8 min per grup).
Ruta: 45 min aprox.

Fitxes per a l'alumnat

Equip d'educació extern

Departament de Turisme
Comú d'Ordino
Tel. 332 986
visita@ordino.ad

TEMÀTICA

ESPAI

CICLE EDUCATIU
EDAT

NRE. D'ALUMNES

DURADA

PERIODICITAT

DESCRIPCIÓ

SUPORT INFORMATIU

CONDUCTORS DEL
RECURS

CONTACTE



“El llop no és tant dolent com el pinten...”

Conte teatralitzat

Biodiversitat

Biblioteca, sala d'actes

Primera ensenyança (a partir de 5 anys)

Tot el cicle

45 min

Tot l'any

A través de diferents contes clàssics, els nens coneixeran el llop i el seu hàbitat. Un espectacle de petit format que juga amb elements efectistes i visuals per als més petits. Mitjançant l'expressió corporal, la veu i alguns objectes que apareixen al llarg de l'espectacle, els infants seguiran una nova interpretació dels contes i entendran que el llop no és tan dolent com el pinten... Un espectacle d'uns 30 min de durada creat i pensat per ser representat en biblioteques i espais petits.

Educadors de la Moixera

La Moixera, educació ambiental
Tel. 335 468
lamoixera@gmail.com

[Consultar pressupost](#)



Circuit interpretatiu de les Valls del Comapedrosa

Biodiversitat

Parc Natural Comunal de les Valls del Comapedrosa

Primera i segona ensenyança (de 6 a 16 anys)

Grup classe

d'1 a 2 h

Primavera, estiu i tardor

Recorregut circular, pròxim al nucli urbà d'Arinsal i d'accés fàcil, que disposa de diversos elements de senyalització interpretativa, els quals permeten aprofundir en la flora, la fauna, els hàbitats i els usos humans del Parc Natural Comunal de les Valls del Comapedrosa. També hi ha la possibilitat de complementar l'activitat amb una visita al Roc de la Sabina, mirador panoràmic que ofereix una vista impressionant de bona part de l'espai protegit.

Publicació. Guia de visita del Parc Natural Comunal de les Valls del Comapedrosa i pàgina web (www.comapedrosa.ad)

Equip tècnic del Parc Natural Comunal de les Valls del Comapedrosa. També es pot fer el recorregut de forma autoguiada.

Departament de Medi Ambient. Comú de la Massana.
Av. Sant Antoni, 29. AD400 La Massana.
Tel. 736 900. Horari: de 10 a 13 i de 15 a 18 h.
mediambient@comumassana.ad

TEMÀTICA

ESPAI

CICLE EDUCATIU/EDAT

NRE. D'ALUMNES

DURADA

PERIODICITAT

DESCRIPCIÓ

SUPORT INFORMATIU

CONDUCTORS DEL RECURS

CONTACTE



Descobrim el Parc Natural Comunal de les Valls del Comapedrosa!

Activitats educatives d'aula i sortides guiades

Patrimoni natural i cultural

A l'aula, al Centre d'Interpretació del Comapedrosa i al Parc Natural Comunal de les Valls del Comapedrosa.

Xerrades i tallers a l'aula combinats amb una sortida al camp

Primera i segona ensenyances (de 6 a 16 anys)

Grup classe

Per determinar, en funció de la temàtica específica que es vulgui treballar (arbres i arbustos, fauna d'alta muntanya, modelatge glacial, etc.), la qual s'acordarà prèviament amb el centre educatiu. No obstant això, la sortida al camp tindrà una durada de **3 a 5 h.**

Tot l'any. La sortida al camp, preferentment durant els mesos d'estiu i tardor

Activitats educatives a l'aula i visita guiada a les parts més baixes i accessibles del Parc Natural Comunal de les Valls del Comapedrosa, amb l'objectiu de descobrir el patrimoni d'aquest interessantíssim espai protegit.

Presentacions, dossiers per a l'alumnat i pàgina web del parc (www.comapedrosa.ad)

Equip tècnic del Parc Natural Comunal de les Valls del Comapedrosa

Departament de Medi Ambient
Comú de la Massana
Av. Sant Antoni, 29. AD400 La Massana
Tel. 736 900. Horari: de 10 a 13 i de 15 a 18h
mediambient@comumassana.ad



Itineraris ecoturístics

Biodiversitat

Entorn natural de Canillo

Tots els nivells

Grup classe

Segons itinerari

Del 15 de maig al 15 d'octubre

Sortides guiades a l'entorn natural.

Tríptic informatiu anual d'activitats de muntanya

Equip d'educació extern
Han d'anar sempre acompanyats d'un adult

Comú de Canillo
Departament de Turisme i Comerç
Tel. 753 600

Recurs no gratuït

TEMÀTICA

ESPAI

TIPOLOGIA

CICLE EDUCATIU/EDAT

NRE. D'ALUMNES

DURADA

PERIODICITAT

DESCRIPCIÓ

SUPORT INFORMATIU

CONDUCTORS DEL RECURS

CONTACTE





Visita al Parc Natural de la Vall de Sorteny

Biodiversitat

Parc Natural de la Vall de Sorteny

Primera i segona ensenyança
(de 6 a 16 anys)

Grup classe

De **4** a **6** h

De maig a octubre

Es realitzen sortides guiades al Parc Natural de la Vall de Sorteny i se n'explica la flora i la fauna.

Equip d'educació extern

Hivern: Escola d'Esquí Ordino Arcalís
Tel. 739 622
Estiu: Centre de Natura de la Cortinada
AD300 Ordino
Tel. 849 849
Horari: de 10 a 13 h i de 15 a 18 h
centrenatura@andorra.ad



Jardí botànic del Parc Natural de la Vall de Sorteny

Biodiversitat. Flora de muntanya

Jardí botànic en el sí del parc natural (700 m²)

Maternal, primera i segona ensenyança
(Accessibilitat minusvàlids)

Grup classe

1 h

Mes de juny

Presentació de la flora de muntanya seguint els hàbitats subalpins i alpins, dels usos tradicionals de les plantes i presentació d'espècies rares o singulars

Equip tècnic del parc natural

Centre de Natura de La Cortinada
AD300 Ordino
Tel. 849 849
Horari: de 10 a 13 h i de 15 a 18 h
centrenatura@andorra.ad

TEMÀTICA

ESPAI

CICLE EDUCATIU/EDAT

NRE. D'ALUMNES

DURADA

PERIODICITAT

DESCRIPCIÓ

CONDUCTORS DEL RECURS

CONTACTE



Itinerari d'interpretació de Tristaina

Itinerari interpretatiu

Paisatge

Estanys de Tristaina

Tots els públics, (ciutadania general i escolars a partir de 7 anys)

15

3 h

Interpretació de la geomorfologia dels circs glacials de Tristaina, del paisatge i de la diversitat florística i faunística

Plafons

Guia

Centre de natura de la Cortinada
Oficina de Turisme



Itinerari interpretatiu de l'Anella Verda

Rec del Solà

Natura, història andorrana, geologia

Rec del Solà d'Andorra la Vella

Tots els nivells (de maternal a batxillerat)

Indeterminat

2 h

L'activitat té per objectiu descobrir l'Anella Verda, un continu natural al voltant de la ciutat -articulat per un enclavament d'alt valor ecològic, paisatgístic, històric i cultural- que permet valoritzar ambientalment i socioculturalment la perifèria de la ciutat.

Quadern de camp per treballar les matèries in situ
Quadern per al professorat (solucionari)

Telèfon 750 100
info@oficinaturisme.ad
www.andorralavella.ad/lanella-verda-0

TEMÀTICA

ESPAI

CICLE EDUCATIU
EDAT

NRE. D'ALUMNES

DURADA

DESCRIPCIÓ

SUPPORT INFORMATIU

CONDUCTORS DEL
RECURS

CONTACTE





Itinerari Sant Serni de Nagol

Biodiversitat

Nagol

Primera i segona ensenyança (de 6 a 16 anys)

Grup-classe

30 minuts (amb transport)
3 h (pujant pel camí)

Estiu (1 juliol al 31 d'agost) de 10 a 14 h i de 15 a 19 h
Resta de l'any: de dilluns a diumenge de 10 a 13 h i de 16 a 19 h

Descobreix una de les esglésies romàniques més excepcionals dels Pirineus. Des del 1055, Sant Serni de Nagol sembla sobrevolar Sant Julià de Lòria en un entorn que recordaràs per la bellesa i la serenitat que acullen els visitants.

Guia de promoció dels itineraris

Guia cultural

Departament de Turisme i Comerç
Comú de Sant Julià de Lòria
Tel. 744 045
Turisme.lauredia@comusantjulia.ad

**Recurs gratuït. Requereix transport.
Cal reservar amb una setmana d'antelació**



Itinerari d'ecoturisme "Camí del blat"

Biodiversitat

Camí d'Aixirivall a Llumeneres

Primera i segona ensenyança (de 6 a 16 anys)

Grup-classe

4 h

Divendres (de maig a octubre)
Hora de sortida: 9 del matí

Activitat que té per objectiu descobrir la fauna i la flora d'aquest indret i les construccions d'alta muntanya relacionades amb oficis antics (bordes, cabanes...).

Guia de promoció dels itineraris

Guia de muntanya

Departament de Turisme i Comerç
Comú de Sant Julià de Lòria
Tel. 744 045
turisme.lauredia@comusantjulia.ad

**Recurs no gratuït. Requereix transport
Cal reservar amb una setmana d'antelació**

TEMÀTICA

ESPAI

CICLE EDUCATIU/EDAT

NRE. D'ALUMNES

DURADA

PERIODICITAT

DESCRIPCIÓ

SUPORT INFORMATIU

CONDUCTORS DEL RECURS

CONTACTE



Itinerari d'ecoturisme "Camí del llenyataire"

Biodiversitat

Camí de St. Cristòfol a la Molina, a la Rabassa

Primera i segona ensenyança
(de 6 a 16 anys)

Grup classe

4 h

Dimecres (de maig a octubre)
Hora de sortida: 9 del matí

Activitat que té per objectiu descobrir la fauna i la flora d'aquest indret i l'antic ofici del llenyataire

Guia de promoció dels itineraris

Guies de muntanya

Departament de Turisme i Comerç
Comú de Sant Julià de Lòria
Tel. 744 045
turisme.lauredia@comusantjulia.ad

Recurs no gratuït
Requereix transport
Cal reservar amb una setmana d'antelació



Itinerari d'ecoturisme "Camí del mestre d'obres"

Biodiversitat

Camí dels Pujols

Primera i segona ensenyança
(de 6 a 16 anys)

Grup classe

4 h

Dimecres (de maig a octubre)
Hora de sortida: 9 del matí

Activitat que té per objectiu descobrir la fauna i la flora d'aquest indret i l'antic ofici de mestre d'obres.

Guia de promoció dels itineraris

Guia de muntanya

Departament de Turisme i Comerç
Comú de Sant Julià de Lòria
Tel. 744 045
turisme.lauredia@comusantjulia.ad

Recurs no gratuït
Requereix transport
Cal reservar amb una setmana d'antelació



TEMÀTICA

ESPAI

CICLE EDUCATIU
EDAT

NRE. D'ALUMNES

DURADA

PERIODICITAT

DESCRIPCIÓ

SUPORT INFORMATIU

CONDUCTORS DEL
RECURS

CONTACTE



Itinerari d'ecoturisme "Camí del pastor"

Biodiversitat

Camí de Manyat

Primera i segona ensenyança
(de 6 a 16 anys)

Grup classe

4 h

Dimecres (de maig a octubre)
Hora de sortida: 9 del matí

Activitat que té per objectiu descobrir la fauna i la flora d'aquest indret i l'antic ofici del pastor.

Guia de promoció dels itineraris

Guia de muntanya

Departament de Turisme i Comerç
Comú de Sant Julià de Lòria
Tel. 744 045
turisme.lauredia@comusantjulia.ad

Recurs no gratuït
Requereix transport
Cal reservar amb una setmana d'antelació



NOU!

El trençalòs (*gypaetus barbatus*) i el PACT Andorra

Xerrada a les escoles

Biodiversitat, fauna, rapinyaires, conservació

Aula

Primària i secundària

Grup classe

1,5 hores

Un cop per curs i classe

Presentació i xerrada amb imatges i vídeos de gran qualitat

Power point

Àngel Bonada (coordinador del PACT Andorra)

abonada@taiga.cat

TEMÀTICA

ESPAI

CICLE EDUCATIU/EDAT

NRE. D'ALUMNES

DURADA

PERIODICITAT

DESCRIPCIÓ

SUPORT INFORMATIU

CONDUCTORS DEL
RECURS

CONTACTE



Itinerari "Ronda laurediana"

Biodiversitat

Sant Julià de Lòria (poble)

Primera i segona ensenyança
(de 6 a 16 anys)

Grup classe

2,5 h (amb visita al Museu del Tabac)
1 h (sense visita al Museu del Tabac)

De dilluns a diumenge de 10 a 13 h i de 16 a 19 h

Passejada pel nucli de la vida social i cultural a través dels testimonis arquitectònics que il·lustren l'evolució del poble des del segle XII fins als nostres dies.

Guia de promoció dels itineraris

Guia cultural

Departament de Turisme i Comerç
Comú de Sant Julià de Lòria
Tel. 744 045
turisme.lauredia@comusantjulia.ad

Recurs gratuït per als escolars del país sense visita al Museu del Tabac
Cal reservar amb una setmana d'antelació



Itinerari "Santuari de Canòlich, l'espai de l'ànima"

Biodiversitat

Canòlich

Primera i segona ensenyança
(de 6 a 16 anys)

Grup classe

30 min (amb transport).
3 h (pujant pel camí)

De dilluns a diumenge de 10 a 13 h i de 16 a 19 h

Itinerari que pot fer-se a peu a través del camí que surt d'Aixovall, on podem gaudir de la flora i la fauna de la zona. Espectacular vista de la vall.

Guia de promoció dels itineraris

Guia cultural

Departament de Turisme i Comerç
Comú de Sant Julià de Lòria
Tel. 744 045
Turisme.lauredia@comusantjulia.ad

Recurs gratuït. Requereix transport
Cal reservar amb una setmana d'antelació



TEMÀTICA

ESPAI

CICLE EDUCATIU/EDAT

NRE. D'ALUMNES

DURADA

PERIODICITAT

DESCRIPCIÓ

SUPPORT INFORMATIU

CONDUCTORS DEL RECURS

CONTACTE



El Tomb Lauredià Circuit Curt

Caminada per la muntanya

Natura - Esport - Cultura

Camins de Muntanya de Sant Julià de Lòria

Natura i Paisatge

A partir de 5 anys

Lliure

2 hores

Anyal la caminada popular (primavera) i tot l'any qui vulgui fer-la per lliure

Caminada que permet estar en contacte amb la natura tot observant la flora i la fauna de la zona i coneixements històrics a través elements arquitectònics.

Passaport digital que trobem a les webs:
www.sasectur.com – www.santjulia.ad

Passaport + info web

SASECTUR SAU
Tel. 743 700
Dept. de Turisme i Comerç del Comú de Sant Julià de Lòria
Tel. 744 045



El Tomb Lauredià Circuit Mitjà

Caminada per la muntanya

Natura - Esport - Cultura

Camins de Muntanya de Sant Julià de Lòria

Natura i Paisatge

A partir de 10 anys

Lliure

3 hores

Anyal la caminada popular (primavera) i tot l'any qui vulgui fer-la per lliure.

Caminada que permet estar en contacte amb la natura tot observant la flora i la fauna de la zona i coneixements històrics a través elements arquitectònics.

Passaport digital que trobem a les webs:
www.sasectur.com – www.santjulia.ad

Passaport + info web

SASECTUR SAU
Tel. 743 700
Dept. de Turisme i Comerç del Comú de Sant Julià de Lòria
Tel. 744 045

TEMÀTICA

ESPAI

TIPOLOGIA

CICLE EDUCATIU/EDAT

NRE. D'ALUMNES

DURADA

PERIODICITAT

DESCRIPCIÓ

SUPORT INFORMATIU

CONDUCTORS DEL
RECURS

CONTACTE



El Tomb Lauredià Circuit Llarg

Caminada per la muntanya

Natura - Esport - Cultura

Camins de Muntanya de Sant Julià de Lòria

Natura i Paisatge

A partir de 10 anys

Lliure

4,5 hores

Anyal la caminada popular (primavera) i tot l'any qui vulgui fer-la per lliure.

Caminada que permet estar en contacte amb la natura tot observant la flora i la fauna de la zona i coneixements històrics a través elements arquitectònics.

Passaport digital que trobem a les webs:
www.sasectur.com – www.santjulia.ad

Passaport + info web

SASECTUR SAU
Tel. 743 700
Dept. de Turisme i Comerç del Comú de Sant Julià de Lòria
Tel. 744 045



Descoberta de la natura

Biodiversitat

Engolasters i Engordany

Primer cicle de primera ensenyança (de 6 a 8 anys)

Grup classe

Variable

De maig a mitjan octubre

Donar a conèixer l'entorn natural mitjançant els sentits

Fitxa d'activitat

Guies de muntanya del Comú d'Escaldes-Engordany

Departament de Medi Ambient
Comú d'Escaldes-Engordany
Parc de la Mola, 6
AD700 Escaldes -Engordany
Tel. 890 890
mediambient@e-e.ad

Requereix transport
Recurs gratuït per als escolars del país



TEMÀTICA

ESPAI

TIPOLOGIA

CICLE EDUCATIU/EDAT

NRE. D'ALUMNES

DURADA

PERIODICITAT

DESCRIPCIÓ

SUPORT INFORMATIU

CONDUCTORS DEL
RECURS

CONTACTE



Interpretació del paisatge i l'ecosistema forestal



Projecte rius i cycle de l'aigua

TEMÀTICA	Biodiversitat	Biodiversitat
ESPAI	Vall del Madriu	Vall del Madriu
CICLE EDUCATIU/EDAT	2n i 3r cycle de primera ensenyança (de 8 a 12 anys)	3r cycle de primera ensenyança (de 10 a 12 anys)
NRE. D'ALUMNES	Grup classe	Grup classe
DURADA	Variable	Variable
PERIODICITAT	De maig a mitjan octubre	De maig a mitjan octubre
DESCRIPCIÓ	Estudi del paisatge i de la seva evolució al llarg del temps. Identificació dels éssers vius que podem trobar a la vall del Madriu i la seva interrelació amb el medi natural.	Estudi de l'estat de salut dels rius i dels macroinvertebrats - com a indicadors ecològics - que hi habiten. Anàlisi de les diferents fases del cycle hidrològic.
SUPORT INFORMATIU	Fitxa d'activitat	Fitxa d'activitat
CONDUCTORS DEL RECURS	Guies de muntanya del Comú d'Escaldes-Engordany	Guies de muntanya del Comú d'Escaldes-Engordany
CONTACTE	Departament de Medi Ambient Comú d'Escaldes-Engordany Parc de la Mola, 6 AD700 Escaldes -Engordany Tel. 890 890 mediambient@e-e.ad	Departament de Medi Ambient Comú d'Escaldes-Engordany Parc de la Mola, 6 AD700 Escaldes -Engordany Tel. 890 890 mediambient@e-e.ad
	Requereix transport Recurs gratuït per als escolars del país	Requereix transport Recurs gratuït per als escolars del país



Carbonera del Confós

Natura i paisatge. Tradicions.

Bosc del Confós – Camí de les Pardines

Primera i segona ensenyança (de 6 a 16 anys)

Grup classe

De **45** min a **1** h

Curs escolar

Visita a una maqueta de mida real d'una carbonera del camí de les Pardines. S'estudia l'estructura de la carbonera i uns panells donen informació bàsica sobre aquesta construcció.

Exposició

Docents del centre educatiu

Departament d'Higiene i Medi ambient
Comú d'Encamp
Pl. dels Arínsols, s/n. AD200 Encamp
Tel. 873 200
mediambient@encamp.ad



Orri del Cubil

Biodiversitat

Llac del Cubil

Segona ensenyança (de 12 a 16 anys)

Grup classe

45 min amb vehicle 4x4 o **1,5-2** h, caminant

Primavera i tardor

Visita a un orri restaurat per estudiar quines construccions en podien formar part al s. XVIII (cabana del pastor, pleta, munyidora, corralet, etc.).

Tríptic i panell informatiu

Docents del centre educatiu

Departament d'Higiene i Medi Ambient
Comú d'Encamp
Pl. dels Arínsols, s/n
AD200 Encamp
Tel. 873 200
mediambient@encamp.ad



TEMÀTICA

ESPAI

CICLE EDUCATIU/EDAT

NRE. D'ALUMNES

DURADA

PERIODICITAT

DESCRIPCIÓ

SUPORT INFORMATIU

CONDUCTORS DEL RECURS

CONTACTE



La flora i la fauna d'Andorra

Biodiversitat

Centre de Natura de la Cortinada

Maternal i primera ensenyança (de 3 a 12 anys)

Grup classe (màxim 20 alumnes en ed. maternal)

1 h

De maig a juny i de setembre a novembre

Exposició que tracta sobre la flora i la fauna existent a Andorra.

Exposició

Equip d'educació extern i guies de muntanya

Centre de Natura de la Cortinada
AD300 Ordino
Tel. 849 849
Horari: de 10 a 13 h i de 15 a 17 h
centrenatura@andorra.ad

Requereix transport



2.104 metres de paisatge

Biodiversitat

Centre de Natura de la Cortinada

Primera ensenyança (de 6 a 12 anys)

Grup classe

1 h

Curs escolar

Exposició permanent que tracta sobre el paisatge d'Andorra.

Tríptics informatius de l'exposició

Equip d'educació extern

Centre de Natura de la Cortinada
AD300 Ordino
Tel. 849 849
Horari: de 10 a 13 h i de 15 a 17 h
centrenatura@andorra.ad

TEMÀTICA

ESPAI

CICLE EDUCATIU/EDAT

NRE. D'ALUMNES

DURADA

PERIODICITAT

DESCRIPCIÓ

SUPPORT INFORMATIU

CONDUCTORS DEL RECURS

CONTACTE



Exposició sobre els boscos vells

Biodiversitat

Exposició itinerant sota petició

2n cicle de primera ensenyança i segona ensenyança (de 8 a 16 anys)

Grup classe

45 min

Curs escolar

Exposició sobre la importància dels boscos vells que hi ha a Andorra, ecològicament i socialment.

Exposició descarregable a: www.patrimoninatural.ad
També disposem de l'exposició en format físic.
El trasllat i muntatge del material va a càrrec del Departament de Medi Ambient i Sostenibilitat.

Docents del centre educatiu

Departament de Medi Ambient i Sostenibilitat
c. Prat de la creu, 62-64
AD500 Andorra la Vella
Tel. 875 700



Exposició sobre el mussol pirinenc

Biodiversitat

Exposició itinerant sota petició

2n cicle de primera ensenyança i segona ensenyança (de 8 a 16 anys)

Grup classe

45 min

Curs escolar

Exposició sobre una de les espècies d'ocells més característiques d'Andorra.

Exposició descarregable a: www.patrimoninatural.ad
També disposem de l'exposició en format físic.
El trasllat i muntatge del material va a càrrec del Departament de Medi Ambient i Sostenibilitat.

Docents del centre educatiu

Departament de Medi Ambient i Sostenibilitat
c. Prat de la creu, 62-64
AD500 Andorra la Vella
Tel. 875 700

TEMÀTICA

ESPAI

CICLE EDUCATIU/EDAT

NRE. D'ALUMNES

DURADA

PERIODICITAT

DESCRIPCIÓ

SUPORT INFORMATIU

CONDUCTORS DEL RECURS

CONTACTE





Exposició sobre el trençalòs

Biodiversitat

Exposició itinerant sota petició

2n cicle de primera ensenyança i segona ensenyança (de 8 a 16 anys)

Grup classe

45 min

Curs escolar

Exposició sobre el trençalòs i les tasques que es duen a terme a Andorra per a la seva conservació.

Exposició descarregable a: www.patrimoinatural.ad
També disposem de l'exposició en format físic. El trasllat i muntatge del material va a càrrec del Departament de Medi Ambient i Sostenibilitat.

Docents del centre educatiu

Departament de Medi Ambient i Sostenibilitat
c. Prat de la creu, 62-64
AD500 Andorra la Vella
Tel. 875 700



Exposició sobre el gall de bosc

Biodiversitat

Exposició itinerant sota petició

2n cicle de primera ensenyança i segona ensenyança (de 8 a 16 anys)

Grup classe

45 min

Curs escolar

Exposició sobre una de les espècies d'ocells més emblemàtiques dels boscos d'Andorra.

Exposició descarregable a: www.patrimoinatural.ad
També disposem de l'exposició en format físic. El trasllat i muntatge del material va a càrrec del Departament de Medi Ambient i Sostenibilitat.

Docents del centre educatiu

Departament de Medi Ambient i Sostenibilitat
c. Prat de la creu, 62-64
AD500 Andorra la Vella
Tel. 875 700

TEMÀTICA

ESPAI

CICLE EDUCATIU/EDAT

NRE. D'ALUMNES

DURADA

PERIODICITAT

DESCRIPCIÓ

SUPORT INFORMATIU

CONDUCTORS DEL RECURS

CONTACTE



Exposició sobre les molleres d'Andorra

Biodiversitat

Exposició itinerant sota petició

2n i 3r cicle de primera ensenyança
i segona ensenyança (de 8 a 16 anys)

Grup classe

45 min

Curs escolar

Exposició sobre les molleres d'Andorra, en què es mostren les característiques d'aquest paisatge singular.

Exposició descarregable a: www.patrimoninatural.ad
També disposem de l'exposició en format físic.
El trasllat i muntatge del material va a càrrec del Departament de Medi Ambient i Sostenibilitat.

Docents del centre educatiu

Departament de Medi Ambient i Sostenibilitat
c. Prat de la creu, 62-64
AD500 Andorra la Vella
Tel. 875 700



Exposició sobre els amfibis i rèptils d'Andorra

Biodiversitat

Exposició itinerant sota petició

2n i 3r cicle de primera ensenyança
i segona ensenyança (de 8 a 16 anys)

Grup classe

45 min

Curs escolar

Exposició sobre les espècies d'amfibis i rèptils d'Andorra i el seu hàbitat.

Exposició descarregable a: www.patrimoninatural.ad
També disposem de l'exposició en format físic.
El trasllat i muntatge del material va a càrrec del Departament de Medi Ambient i Sostenibilitat.

Docents del centre educatiu

Departament de Medi Ambient i Sostenibilitat
c. Prat de la creu, 62-64
AD500 Andorra la Vella
Tel. 875 700

TEMÀTICA

ESPAI

CICLE EDUCATIU/EDAT

NRE. D'ALUMNES

DURADA

PERIODICITAT

DESCRIPCIÓ

SUPORT INFORMATIU

CONDUCTORS DEL RECURS

CONTACTE





Exposició sobre la perdiu blanca a Andorra

Biodiversitat

Exposició itinerant sota petició

2n i 3r cicle de primera ensenyança i segona ensenyança (de 8 a 16 anys)

Grup classe

45 min

Curs escolar

Exposició sobre una de les espècies d'ocells més emblemàtiques de l'estatge alpi andorrà.

Exposició descarregable a: www.patrimoinatural.ad
També disposem de l'exposició en format físic. El trasllat i muntatge del material va a càrrec del Departament de Medi Ambient i Sostenibilitat.

Docents del centre educatiu

Departament de Medi Ambient i Sostenibilitat
c. Prat de la creu, 62-64
AD500 Andorra la Vella
Tel. 875 700



Exposició "L'Andorra dels paisatges"

Paisatge

Espai ampli

3r cicle de primera ensenyança i segona ensenyança (de 10 a 16 anys)

Exposició didàctica que es presta a les escoles o entitats i que es pot complementar amb una visita guiada per educadors ambientals. El Conveni Europeu del Paisatge defineix el paisatge com "una part del territori tal com la percep la població, el caràcter de la qual resulta de l'acció de factors naturals i/o humans i de les seves interrelacions". En aquesta exposició, el Departament de Medi Ambient presenta el Mapa de les unitats de paisatge i el Catàleg dels paisatges d'Andorra.

També disposem de l'exposició en format físic (plafons 120 x200cm). El trasllat del material va a càrrec de qui el sol·licita.

Centre Andorra Sostenible
c. Prat de la creu, 62-64, primera planta.
AD500 Andorra la Vella.
Tel. 875 771
Horari: dl.-dj. de 9 a 17 h i dv. de 9 a 15 h
www.sostenibilitat.ad
www.escolaverda.ad
andorrasostenible@andorra.ad

TEMÀTICA

ESPAI

CICLE EDUCATIU/EDAT

NRE. D'ALUMNES

DURADA

PERIODICITAT

DESCRIPCIÓ

SUPORT INFORMATIU

CONDUCTORS

CONTACTE



Sostenibilitat



El joc de la sostenibilitat



Guia didàctica per a la sostenibilitat

FORMAT	Sostenibilitat	Memòria USB
TEMÀTICA	Sostenibilitat	Sostenibilitat
ESPAI / AUTOR	Dintre de l'aula	APAPMA – 9è Premi Solidaritat BPA
CICLE EDUCATIU EDAT	Primera i segona ensenyança (de 6 a 16 anys)	Totes les edats
NRE. D'ALUMNES / EDITORIAL	Grup classe	Font pròpia
DURADA / ANY	De 45 min a 1 h	2009
PERIODICITAT/ IDIOMA	Curs escolar	Català
DESCRIPCIÓ	Material didàctic que es presta per treballar els aspectes associats amb la sostenibilitat de manera lúdica.	Guia de bones pràctiques ambientals
DISPONIBILITAT	En préstec	En préstec
CONTACTE	Centre Andorra Sostenible c. Prat de la creu, 62-64, primera planta. AD500 Andorra la Vella. Tel. 875 771 Horari: dl.-dj. de 9 a 17 h i dv. de 9 a 15 h www.sostenibilitat.ad www.escolaverda.ad andorrasostenible@andorra.ad	APAPMA Av. d'Enclar, 118 AD500 Santa Coloma Tel. 724 724 apapma@andorra.ad www.apapma.org



Joc de la petjada ecològica

Sostenibilitat

Pati

2008

Primera ensenyança (de 6 a 12 anys)

Grup-classe

1 h

Tot l'any

A través de les diferents proves del joc, intentarem transmetre els coneixements i els valors necessaris per canviar actituds i fomentar el compromís dels infants envers el medi ambient i la sostenibilitat.

Educador de la Moixera

La Moixera, educació ambiental
Tel. 335 468
lamoixera@gmail.com

[Consultar pressupost](#)



Manual per realitzar una auditoria ambiental a l'escola

Fitxes i CD

Sostenibilitat

Lavola

Ministeri d'Agricultura i Medi Ambient del Govern d'Andorra.

2008

Primera ensenyança (de 6 a 12 anys)

Català

Qüestionaris digitals en format de fitxa a través dels quals es realitza una auditoria a l'escola per totes les temàtiques ambientals.

En préstec i en format digital a la web

Centre Andorra Sostenible
c. Prat de la creu, 62-64, 1a pl. AD500 Andorra la Vella.
Tel. 875 771
Horari: dl.-dj. de 9 a 17 h i dv. de 9 a 15 h
www.sostenibilitat.ad
www.escolaverda.ad
andorrasostenible@andorra.ad



FORMAT

TEMÀTICA

ESPAI / AUTOR

EDITORIAL

ANY

CICLE EDUCATIU/EDAT

NRE. D'ALUMNES/
IDIOMA

DURADA

PERIODICITAT

DESCRIPCIÓ

CONDUCTORS DEL
RECURS / SUPORT
INFORMATIU

CONTACTE

Bibliografia associada



Guia Ecologia domèstica

Catàleg PDF

Consum responsable

Centre Andorra Sostenible i MoraBanc

2015

Català

Aquesta guia és la tercera entrega d'una col·lecció de textos pensats amb la voluntat de ser eines pràctiques que serveixin per millorar la qualitat de vida de les persones i la qualitat ambiental del seu entorn seguint la dita «Pensa globalment, actua localment». En aquestes pàgines hi ha bones pràctiques per a l'estalvi, l'eficiència energètica i les energies renovables. També s'hi tracta la mobilitat sostenible, la prevenció de residus a través de la reducció i la reutilització i la seva bona gestió mitjançant la recollida selectiva, o els sempre importants bons hàbits de consum responsable.

www.sostenibilitat.ad/docs/ecologia_domestica.pdf

Centre Andorra Sostenible
c. Prat de la creu, 62-64, primera planta.
AD500 Andorra la Vella.
Tel. 875 771
Horari: dl.-dj. de 9 a 17 h i dv. de 9 a 15 h
www.sostenibilitat.ad
www.escolaverda.ad
andorrasostenible@andorra.ad

FORMAT

TEMÀTICA

AUTOR

ANY DE PUBLICACIÓ

NIVELL EDUCATIU

IDIOMA

DESCRIPCIÓ

DISPONIBILITAT DEL RECURS

CONTACTE

Guia L'hort a casa

Catàleg PDF

Guia El consum responsable

Catàleg PDF

TEMÀTICA	Ecologia urbana	Consum responsable
AUTOR / EDITORIAL	Centre Andorra Sostenible i MoraBanc	Centre Andorra Sostenible i MoraBanc
ANY DE PUBLICACIÓ	2013	2014
NIVELL EDUCATIU	Tots els nivells	Tots els nivells
IDIOMA	Català	Català
DESCRIPCIÓ	<p>Aquesta guia és un manual breu, divertit, fàcil de llegir i d'entendre que vol ser una invitació als ciutadans de totes les edats a la iniciació de la pràctica de l'horticultura a casa. Ens explica els passos inicials per planificar i fer realitat el nostre hort casolà: on plantar i com organitzar l'espai, quin substrat és el més adient, quines són les necessitats bàsiques de les plantes, eines i materials que ens seran d'utilitat a l'hora de treballar, etc. També inclou recomanacions per aprendre i gaudir més de l'experiència de tenir un hort a casa, amb iniciatives que de ben segur milloraran l'aspecte social i lúdic d'aquesta pràctica.</p>	<p>La pràctica del consum responsable no necessita grans accions, sinó petits gestos ben fonamentats en el coneixement i la reflexió d'allò que fem i de les seves conseqüències, com a consumidors individuals i també com a col·lectius.</p> <p>En aquest sentit, en la guia El consum responsable trobareu consells i bones pràctiques sobre quines eines i recursos tenim al nostre abast com a consumidors per a fer més sostenible el nostre consum quotidià, tant a casa com també a l'escola i a la feina.</p>
DISPONIBILITAT DEL RECURS	http://sostenibilitat.ad/docs/hort_a_casa.pdf	www.sostenibilitat.ad/docs/el_consum_responsable.pdf
CONTACTE	<p>Centre Andorra Sostenible c. Prat de la creu, 62-64, primera planta. AD500 Andorra la Vella. Tel. 875 771 Horari: dl.-dj. de 9 a 17 h i dv. de 9 a 15 h www.sostenibilitat.ad www.escolaverda.ad andorrasostenible@andorra.ad</p>	<p>Centre Andorra Sostenible c. Prat de la creu, 62-64, primera planta. AD500 Andorra la Vella. Tel. 875 771 Horari: dl.-dj. de 9 a 17 h i dv. de 9 a 15 h www.sostenibilitat.ad www.escolaverda.ad andorrasostenible@andorra.ad</p>

SIGMA: Sistema d'Informació Geogràfica Mediambiental d'Andorra

Servidor de mapes

Pàgina web

Cartografia temàtica

Centre d'Estudis de la Neu i de la Muntanya d'Andorra (CENMA)

Accessible des del 2004

Segona ensenyança, batxillerat i universitari

Català

Servidor de mapes interactiu que permet la consulta i descàrrega de bases cartogràfiques temàtiques en diferents formats de sistemes d'informació geogràfica. Mapes de cobertes del sòl, d'hàbitats, geomorfològics, ortofotografies... són alguns exemples del que s'hi pot trobar.

www.sigma.ad

Centre d'Estudis de la Neu i de la Muntanya d'Andorra (CENMA). Institut d'Estudis Andorrans cenma@iea.ad

Global Biodiversity Information Facility (GBIF)

Banc de dades de biodiversitat

Pàgina web

Dades de biodiversitat

Global Biodiversity Information Facility (GBIF), Centre d'Estudis de la Neu i de la Muntanya d'Andorra (CENMA)

A partir de l'any 2011

Batxillerat, universitari

Anglès

Servidor de dades internacional sobre biodiversitat. Andorra hi aporta més de 110.000 dades d'àmbit andorrà referent a set grups taxonòmics: fongs, líquens, briòfits, flora, artròpodes, vertebrats i mol·luscs.

www.gbif.org

Centre d'Estudis de la Neu i de la Muntanya d'Andorra (CENMA) de l'Institut d'Estudis Andorrans (IEA). cenma@iea.ad

FORMAT

TEMÀTICA

AUTOR

ANY DE PUBLICACIÓ

NIVELL EDUCATIU

IDIOMA

DESCRIPCIÓ

DISPONIBILITAT DEL RECURS

CONTACTE

Guia de plantes d'Andorra

Guia de visita del Parc Natural Comunal de les Valls del Comapedrosa

FORMAT	Llibre	Llibre
TEMÀTICA	Biodiversitat	Patrimoni natural i cultural
AUTOR	Michel Baracetti / Comú d'Encamp	Jordi Dalmau i Jordi Nicolau
EDITORIAL		Comú de la Massana
ANY DE PUBLICACIÓ	2009	2006
NIVELL EDUCATIU	Segona ensenyança (de 12 a 16 anys)	A partir de segona ensenyança
IDIOMA	Català (nom de les plantes en català, castellà, francès, anglès i llatí)	Versions en català, castellà, francès i anglès
DESCRIPCIÓ	Guia de plantes	Introducció al patrimoni i als recursos turístics del Parc Natural Comunal de les Valls del Comapedrosa.
DISPONIBILITAT DEL RECURS	En venda	En venda
CONTACTE	Departament d'Higiene i Medi Ambient d'Encamp Pl. dels Arínsols, s/n AD200 Encamp Tel. 873 200 mediambient@encamp.ad	Departament de Medi Ambient Comú de la Massana Av. Sant Antoni, 29. AD400 La Massana Tel. 736 900. Horari: de 10 a 13 i de 15 a 18 mediambient@comumassana.ad

Suport per a la visita al jardí botànic de les Pardines

Guia de la transformació del paisatge agrícola

Catàleg

Natura, cultura, història andorrana, geologia i riscos naturals

Centre d'Estudis de la Neu i de la Muntanya d'Andorra (CENMA)

Comú d'Andorra la Vella

2008-2009

Tots els nivells (de maternal a batxillerat)

Català, francès, castellà, anglès

Catàleg de camp per treballar els itineraris interpretatius in situ

Oficina de turisme d'Andorra la Vella

Plaça de la Rotonda s/n

Tel. 750 100

www.andorralavella.ad/lanella-verda-0/itinerari-1

info@oficinaturisme.ad

Guia del creixement de la vall

Catàleg

Natura, cultura, història andorrana, geologia i riscos naturals

Centre d'Estudis de la Neu i de la Muntanya d'Andorra (CENMA)

Comú d'Andorra la Vella

2008-2009

Tots els nivells (de maternal a batxillerat)

Català, francès, castellà, anglès

Catàleg de camp per treballar els itineraris interpretatius in situ

Oficina de turisme d'Andorra la Vella

Plaça de la Rotonda s/n

Tel. 750 100

www.andorralavella.ad/lanella-verda-0/itinerari-2

info@oficinaturisme.ad

FORMAT

TEMÀTICA

AUTOR

EDITORIAL

ANY DE PUBLICACIÓ

NIVELL EDUCATIU

IDIOMA

DESCRIPCIÓ

CONTACTE

Guia de l'èsser humà i la seva adaptació als riscos naturals

Estat Natural

Sèrie televisiva de 53 capítols

FORMAT	Catàleg	Emissió per Andorra Televisió i xarxes socials
TEMÀTICA	Natura, cultura, història andorrana, geologia i riscos naturals	Medi natural i recerca
AUTOR	Centre d'Estudis de la Neu i de la Muntanya d'Andorra (CENMA)	Natàlia Gallego i Marta Domènech (CENMA)
EDITORIAL	Comú d'Andorra la Vella	UNDATIA (productora)
ANY DE PUBLICACIÓ	2008-2009	2014-2015
NIVELL EDUCATIU	Tots els nivells (de maternal a batxillerat)	Segona ensenyança, batxillerat i universitari
IDIOMA	Català, francès, castellà, anglès	Català
DESCRIPCIÓ	Catàleg de camp per treballar els itineraris interpretatius in situ	Programes temàtics sobre el medi natural andorrà i la recerca duta a terme pel Centre d'Estudis de la Neu i de la Muntanya d'Andorra.
DISPONIBILITAT DEL RECURS	Oficina de Turisme d'Andorra la Vella Oficina de turisme d'Andorra la Vella Plaça de la Rotonda s/n	https://www.youtube.com/playlist?list=PLdmYAcUrpHB1wr0bQ7ZKZmz1ZqP94tCfB
CONTACTE	Tel. 750 100 info@oficinaturisme.ad www.andorralavella.ad/lanella-verda-0/itinerari-3	Centre d'Estudis de la Neu i de la Muntanya d'Andorra (CENMA). Institut d'Estudis Andorrans (IEA). cenma@iea.ad

Guia de camp dels mol·luscs d'Andorra

Llibre

Biologia, mol·luscs i patrimoni natural

Vicent Borredà, Alberto Martínez-Ortí i Jordi Nicolau

Institut d'Estudis Andorrans

2010

Batxillerat i universitari

Català

Guia dels mol·luscs d'Andorra.

A les llibreries d'Andorra i biblioteques del país

Centre d'Estudis de la Neu i de la Muntanya d'Andorra (CENMA). Institut d'Estudis Andorrans
cenma@iea.ad

Quadern de l'explorador del Parc Natural Comunal de les Valls del Comapedrosa

Quadern educatiu

Patrimoni natural i cultural

Òrgan gestor del Parc Natural Comunal de les Valls del Comapedrosa (Departament de Medi Ambient del Comú de la Massana)

Comú de la Massana

2014

Per a famílies amb nens d'entre 5 i 12 anys

Català

Quadern de 16 pàgines amb 23 jocs i activitats per descobrir en família el patrimoni natural i cultural de les zones més baixes del Parc Natural Comunal de les Valls del Comapedrosa.

A l'equipament per a l'atenció dels visitants del Parc Natural Comunal de les Valls del Comapedrosa o a www.comapedrosa.ad

Departament de Medi Ambient
Comú de la Massana
Av. Sant Antoni, 29. AD400 La Massana
Tel. 736 900
Horari: de 10 h a 13 h i de 15 h a 18 h
mediambient@comumassana.ad

FORMAT

TEMÀTICA

AUTOR

EDITORIAL

ANY DE PUBLICACIÓ

NIVELL EDUCATIU

IDIOMA

DESCRIPCIÓ

DISPONIBILITAT DEL RECURS

CONTACTE

Petits mamífers i ratpenats d'Andorra

Avaluació del Risc Sísmic al Principat d'Andorra

Monografies del CENMA

FORMAT	Llibre	Llibre digital
TEMÀTICA	Biodiversitat	Sismologia
AUTOR	Ignasi Torre – Lídia Freixas – Carles Flaquer – Xavier Puig – Antoni Arrizabalaga	Marta González Díaz
EDITORIAL	Institut d'Estudis Andorrans	Centre d'Estudis de la Neu i de la Muntanya d'Andorra de Institut d'Estudis Andorrans (CENMA-IEA). Institut Cartogràfic i Geològic de Catalunya (ICGC)
ANY DE PUBLICACIÓ	2014	2014
NIVELL EDUCATIU	Segona ensenyança, batxillerat i universitari	Batxillerat i universitari
IDIOMA	Català	Català.
DESCRIPCIÓ	Llista d'espècies existents a Andorra. Amb imatges de les espècies més representatives i la descripció de l'hàbitat on viuen.	El llibre és una síntesis de la tesis doctoral de l'autora presentada l'any 2010. L'estudi és un exhaustiu anàlisi de la vulnerabilitat i risc sísmic al Principat d'Andorra.
DISPONIBILITAT DEL RECURS	A les llibreries d'Andorra i a les biblioteques del país	http://www.iea.ad/publicacions-cenma/monografies
CONTACTE	Centre d'Estudis de la Neu i de la Muntanya d'Andorra (CENMA). Institut d'Estudis Andorrans cenma@iea.ad	Centre d'Estudis de la Neu i de la Muntanya d'Andorra (CENMA). Institut d'Estudis Andorrans. cenma@iea.ad

Les papallones diürnes d'Andorra

Monografies del CENMA

Llibre

Biodiversitat

Jordi Dantart i Jordi Jubany

Institut d'Estudis Andorrans

2012

Segona ensenyança, batxillerat i universitari

Català

Treball recopilatori que descriu les 149 espècies de papallones diürnes identificades fins ara a Andorra. L'obra també recull, en primícia, un llistat dels noms populars de les papallones en català.

Llibreries i biblioteques d'Andorra

Centre d'Estudis de la Neu i de la Muntanya d'Andorra (CENMA). Institut d'Estudis Andorrans
cenma@iea.ad

Els fongs d'Andorra

Llibre

Biologia, fongs i patrimoni natural

Manel Niell, Josep Girbal i Gemma Raduán

Institut d'Estudis Andorrans

2008

Batxillerat i universitari

Català

Guia dels fongs i dels bolets d'Andorra.

A les llibreries d'Andorra i biblioteques del país

Centre d'Estudis de la Neu i de la Muntanya d'Andorra (CENMA). Institut d'Estudis Andorrans
cenma@iea.ad

FORMAT

TEMÀTICA

AUTOR

EDITORIAL

ANY DE PUBLICACIÓ

NIVELL EDUCATIU

IDIOMA

DESCRIPCIÓ

DISPONIBILITAT DEL RECURS

CONTACTE

L'Anna i el trençalòs

Check-list i llista vermella de la flora d'Andorra

FORMAT	Llibre	Llibre
TEMÀTICA	Biodiversitat	Biologia, vegetació i patrimoni natural
AUTORS	Jordi Pasques	Empar Carrilllo, Arnau Mercadé, Josep Maria Ninot, Jordi Carreras, Albert Ferré i Xavier Font.
EDITORIAL	Ministeri d'Agricultura i Medi Ambient del Govern d'Andorra i Associació per a la Defensa de la Natura	Institut d'Estudis Andorrans
ANY DE PUBLICACIÓ	2002	2008
NIVELL EDUCATIU	1r i 2n cicle de primera ensenyança (de 6-10 anys)	Batxillerat i universitari
IDIOMA	Català	Català
DESCRIPCIÓ	Narració d'un conte en què s'expliquen diferents aspectes del trençalòs.	Guia de la flora d'Andorra
DISPONIBILITAT DEL RECURS	En préstec	A les biblioteques del país
CONTACTE	Centre Andorra Sostenible c. Prat de la creu, 62-64, primera planta. AD500 Andorra la Vella. Tel. 875 771 Horari: dl.-dj. de 9 a 17 h i dv. de 9 a 15 h www.sostenibilitat.ad www.escolaverda.ad andorrasostenible@andorra.ad	Centre d'Estudis de la Neu i de la Muntanya d'Andorra (CENMA). Institut d'Estudis Andorrans cenma@iea.ad

Remeis i plantes d'ús tradicional del Pirineu

Llibre

Botànica

Manel Niell i Antoni Agelet

Institut d'Estudis Andorrans

2011

Segona ensenyança, batxillerat i universitari

Català

Recull etnobotànic i etnomicològic elaborat a partir d'entrevistes realitzades als padrins i padrines de les Valls d'Andorra.

A les llibreries d'Andorra i biblioteques del país

Centre d'Estudis de la Neu i de la Muntanya d'Andorra (CENMA). Institut d'Estudis Andorrans
cenma@iea.ad

Botànica pirenaico-cantàbrica

Llibre

Botànica

Diversos autors

Institut d'Estudis Andorrans

2011

Universitari

Català. Castellà. Anglès. Francès

Recull de les actes del IX Col·loqui Internacional de Botànica pirenaico-cantàbrica celebrat a Ordino durant el mes de juliol de 2010.

A les llibreries d'Andorra i biblioteques del país

Centre d'Estudis de la Neu i de la Muntanya d'Andorra (CENMA). Institut d'Estudis Andorrans
cenma@iea.ad

FORMAT

TEMÀTICA

AUTOR

EDITORIAL

ANY DE PUBLICACIÓ

NIVELL EDUCATIU

IDIOMA

DESCRIPCIÓ

DISPONIBILITAT DEL RECURS

CONTACTE

Atles climàtic digital d'Andorra

Servidor de cartografia temàtica

Característiques climatològiques de la precipitació al Pirineu andorrà

FORMAT	Pàgina web	Llibre
TEMÀTICA	Climatologia, variabilitat climàtica, cartografia	Climatologia
AUTOR	Meritxell Batalla, Miquel Ninyerola i Pere Esteban	Joan Estrada Mateu
EDITORIAL		Institut d'Estudis Andorrans
ANY DE PUBLICACIÓ	Accessible des del 2012	2004
NIVELL EDUCATIU	Segona ensenyança, batxillerat i universitari	Batxillerat i universitari
IDIOMA	Català, castellà i francès	Català
DESCRIPCIÓ	Servidor de mapes interactiu on s'hi pot consultar i descarregar cartografia climàtica de referència d'Andorra de temperatura, precipitació, radiació solar potencial i de cobertura de neu potencial.	Explicació i anàlisi quantitativa sobre el règim pluviomètric de les Valls d'Andorra.
DISPONIBILITAT DEL RECURS	www.acda.ad	A les biblioteques del país. Edició exhaurida.
CONTACTE	Centre d'Estudis de la Neu i de la Muntanya d'Andorra (CENMA). Institut d'Estudis Andorrans (IEA). cenma@iea.ad	Centre d'Estudis de la Neu i de la Muntanya d'Andorra (CENMA). Institut d'Estudis Andorrans. cenma@iea.ad

Avaluació de la perillositat de caigudes de blocs rocosos al Solà d'Andorra la Vella

Llibre

Riscos naturals

Ramon Copons Llorens

Institut d'Estudis Andorrans

2011

Universitari

Català (resum en anglès)

Anàlisi i avaluació de la perillositat de la caiguda de blocs rocosos en una de les zones més poblades d'Andorra; s'arriba a un criteri suficient per establir una zonificació de l'espai segons el nivell de perillositat.

A les llibreries d'Andorra i biblioteques del país

Centre d'Estudis de la Neu i de la Muntanya d'Andorra (CENMA). Institut d'Estudis Andorrans
cenma@iea.ad

Altres mirades: itinerari visual per la geologia d'Andorra

Llibre

Geologia, geomorfologia i paisatge

Montse Mases, Natàlia Gallego, Aina Margalef i Jaume Riba

Institut d'Estudis Andorrans

2010

Segona ensenyança, batxillerat i universitari

Català

Recorregut visual a través dels materials i paisatges geològics d'Andorra. Manual clàssic de geologia sobre la història geològica de la Terra i d'Andorra.

A les llibreries d'Andorra i biblioteques del país

Centre d'Estudis de la Neu i de la Muntanya d'Andorra (CENMA). Institut d'Estudis Andorrans
cenma@iea.ad

FORMAT

TEMÀTICA

AUTOR

EDITORIAL

ANY DE PUBLICACIÓ

NIVELL EDUCATIU

IDIOMA

DESCRIPCIÓ

DISPONIBILITAT DEL RECURS

CONTACTE

Mapa digital dels hàbitats d'Andorra 1/25.000

Mapa de cobertes del sòl d'Andorra 1/5.000

FORMAT	CD-ROM	CD-ROM
TEMÀTICA	Biodiversitat	Biodiversitat
AUTOR	Jordi Carreras, Empar Carrillo, Albert Ferré i Josep M. Ninot	Centre de Biodiversitat
EDITORIAL	Centre de Biodiversitat – IEA	Centre de Biodiversitat – IEA
ANY DE PUBLICACIÓ	2003	2001
NIVELL EDUCATIU	Batxillerat i universitari	Batxillerat i universitari
IDIOMA	Català	Català
DESCRIPCIÓ	Basat en la llista d'hàbitats establerta en el manual CORINE de la Unió Europea, aquest mapa està estructurat a partir d'una llegenda 103 unitats que representa un total de 175 hàbitats diferents repartits pel territori andorrà. El mapa s'ha realitzat a partir de fotointerpretació de fotos aèries i de treball de camp.	Mapa elaborat a partir de les ortofotografies color de l'any 1995 realitzades pel servei cartogràfic del Govern d'Andorra. El mapa ens mostra, en 14 categories diferents, l'ocupació del sòl al Principat en aquell moment concret.
DISPONIBILITAT DEL RECURS	Centre d'Estudis de la Neu i de la Muntanya d'Andorra (CENMA)	Centre d'Estudis de la Neu i de la Muntanya d'Andorra (CENMA)
CONTACTE	Institut d'Estudis Andorrans. Av. Rocafort, 21-23 Edifici Molí, 3r pis AD600 Sant Julià de Lòria Tel. +376 742 630	Institut d'Estudis Andorrans. Av. Rocafort, 21-23 Edifici Molí, 3r pis AD600 Sant Julià de Lòria Tel. +376 742 630

Mapa geomorfològic d'Andorra

1/50.000

CD-ROM

Geologia

Centre de Recerca en Ciències de la Terra – IEA

CRECIT – IEA

2005

Batxillerat i universitari

Català

El mapa geomorfològic ens mostra les diferents formes que presenta la superfície de la terra així com també els dipòsits quaternaris.

Centre d'Estudis de la Neu i de la Muntanya d'Andorra (CENMA)

Institut d'Estudis Andorrans
Av. Rocafort, 21-23
Edifici Molí, 3r pis
AD600 Sant Julià de Lòria
Tel. +376 742 630

Mapa geològic d'Andorra

1/50.000

CD-ROM

Geologia

Centre de Recerca en Ciències de la Terra - IEA

CRECIT - IEA

2002

Batxillerat i universitari

Català

El mapa geològic ens mostra les diferents formacions geològiques d'Andorra amb SIG Miramon i ve acompanyat d'un text explicatiu, fotografies i esquemes.

Centre d'Estudis de la Neu i de la Muntanya d'Andorra (CENMA)

Institut d'Estudis Andorrans
Av. Rocafort, 21-23
Edifici Molí, 3r pis
AD600 Sant Julià de Lòria
Tel. +376 742 630

FORMAT

TEMÀTICA

AUTOR

EDITORIAL

ANY DE PUBLICACIÓ

NIVELL EDUCATIU

IDIOMA

DESCRIPCIÓ

DISPONIBILITAT DEL RECURS

CONTACTE

OMA: Observatori de la Muntanya d'Andorra

SISMOweb: els terratrèmols a Andorra

FORMAT	Pàgina web	Pàgina web
TEMÀTICA	Canvi global	Geologia
AUTOR	Equip del Centre d'Estudis de la Neu i de la Muntanya d'Andorra	Natàlia Gallego, Pere Esteban i Marta González
EDITORIAL	Institut d'Estudis Andorrans	Institut d'Estudis Andorrans
ANY DE PUBLICACIÓ	2014	2013
NIVELL EDUCATIU	Segona ensenyança, batxillerat i universitari	Segona ensenyança i batxillerat
IDIOMA	Català i anglès	Català
DESCRIPCIÓ	Seguiment del canvi global a Andorra a partir de diferents indicadors biòtics i físics	Explicació, al més didàctica possible, sobre els terratrèmols i la seva importància a Andorra. S'adjunten les notícies recents referents a terratrèmols.
DISPONIBILITAT DEL RECURS	www.oma.ad	www.iea.ad/sismoweb
CONTACTE	Centre d'Estudis de la Neu i de la Muntanya d'Andorra (CENMA). Institut d'Estudis Andorrans cenma@iea.ad	Centre d'Estudis de la Neu i de la Muntanya d'Andorra (CENMA). Institut d'Estudis Andorrans cenma@iea.ad

Herbari virtual

Fitxes d'herbari i fotografies de flora

Pàgina web

Flora

Centre d'Estudis de la Neu i de la Muntanya d'Andorra (CENMA)

Accessible des del 2008

Batxillerat i universitari

Català

Consulta en línia de totes les espècies premsades de l'Herbari Bouchard i del fitxer fotogràfic de flora del CENMA. És un recurs que permet conèixer dues terceres parts de la flora d'Andorra.

www.herbarivirtual.ad

Centre d'Estudis de la Neu i de la Muntanya d'Andorra (CENMA). Institut d'Estudis Andorrans
cenma@iea.ad

Arbres, arbustos i enfiladisses d'Andorra

Llibre

Botànica

Josep Antoni Conesa, Clara Pladevall i Marta Domènech

Institut d'Estudis Andorrans

2016

Per a tots els públics / a partir de 12 anys

Català

Llibre de consulta que també pot servir com a guia de camp per identificar els arbres, els arbustos i les enfiladisses d'Andorra. Hi trobarem fins a 153 plantes diferents, representades en fitxes descriptives amb apartats com l'etimologia, les característiques biològiques, l'hàbitat o usos i propietats, entre d'altres, acompanyades de fotografies i dibuixos realitzats per un dels autors.

En llibreries i biblioteques del país

Centre d'Estudis de la Neu i de la Muntanya d'Andorra (CENMA) de l'Institut d'Estudis Andorrans.
cenma@iea.ad

FORMAT

TEMÀTICA

AUTOR

EDITORIAL

ANY DE PUBLICACIÓ

NIVELL EDUCATIU

IDIOMA

DESCRIPCIÓ

DISPONIBILITAT DEL RECURS

CONTACTE

Direcció, realització i disseny gràfic: Lavola

© Govern d'Andorra

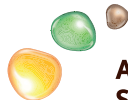
Juliol de 2008

10a edició: Setembre de 2017



Govern d'Andorra

www.mediambient.ad



CENTRE

**ANDORRA
SOSTENIBLE**

www.sostenibilitat.ad
www.escolaverda.ad

Segueix-nos a través de:

